

MOMENTO 2

Nuestro terreno y las comunidades



Agenda

- 01** Nuestros pasos
- 02** El oro de nuestros proyectos
- 03** Elementos que resignifican el andar
- 04** El mundo de la educomunicación
- 05** Próximos pasos de la Ruta



Nuestros pasos

El camino del senderista



El oro de nuestros proyectos

Kintsugi

KINTSUGI

Una mirada desde la transformación social - pedagógica



KINTSUGI

Arte y filosofía
japonesa
“Kin” oro y
“Tsugi” unir o
juntar



Photo by: NOMLIVING

Tomada de: <https://velvet-mag.lat/2020/04/20/kintsugi-japon-ceramica/>

En el contexto de nuestra IED
¿Qué situaciones o problemas nos
generan preocupación?

¿Conocemos eventos de la
actualidad nacional o local que le
generen preocupación a nuestros
jóvenes?





**¿Cuál es el oro que posee
nuestro proyecto
educomunicativo para dar
respuesta a estas situaciones,
problemas ó eventos?**

Elementos que resignifican el andar

Cartografía social pedagógica de nuestro proyecto



¿Que tanta relación tiene nuestro proyecto educomunicativo con el territorio?

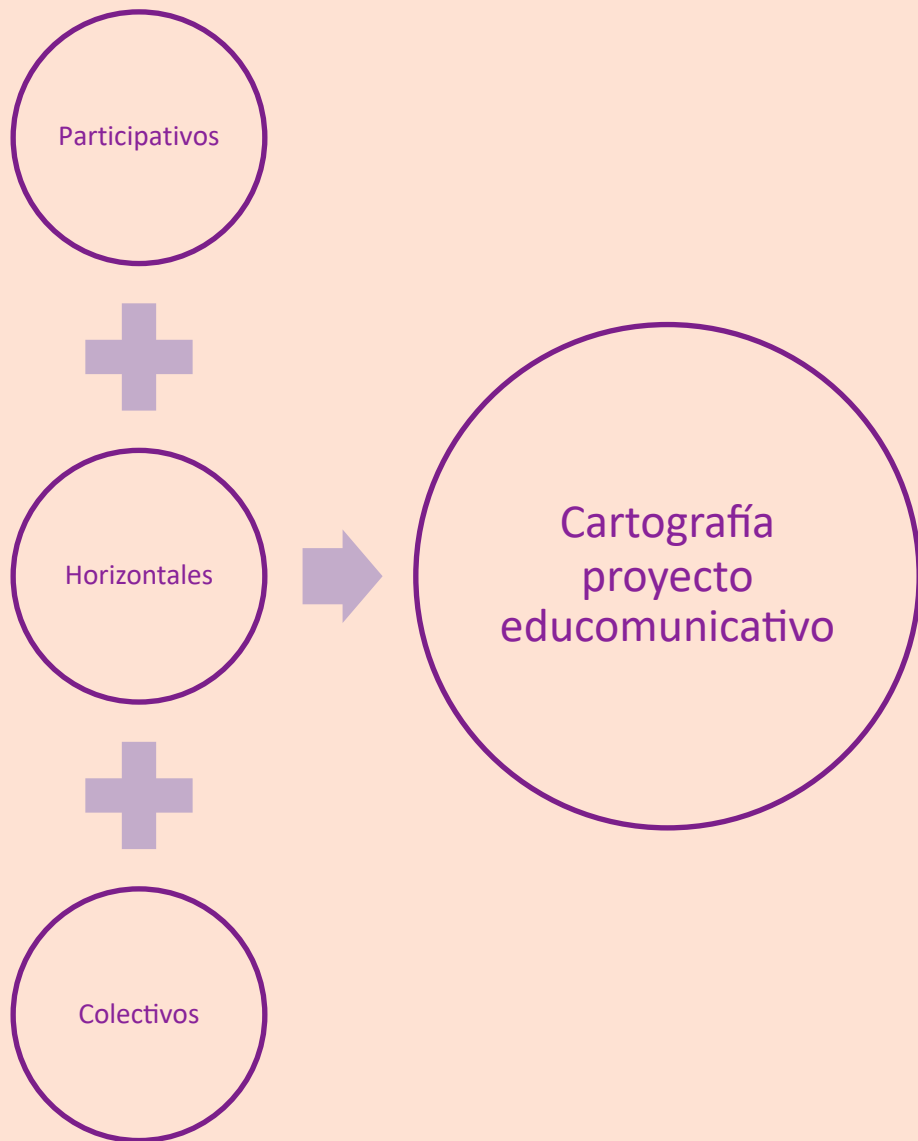
¿En conjunto con los participantes del proyecto hemos identificado las características del territorio y plantear acciones intencionadas desde este reconocimiento?

- Articulación del territorio con las prácticas pedagógica, las intenciones del proyectos educomunicativo y el uso de los medios de comunicación
- Tomar decisiones en relación a las necesidades o problemáticas identificadas, audiencias, espacios y otros elementos identificados.



Cartografía social pedagógica

Reunir, analizar medidas y datos de regiones de la Tierra, para representarlas gráficamente



Mostrar información que es pertinente e importante para los proyectos educomunicativos y sus participantes.

Cada integrante puede ayudar en la identificación de nuevos objetos, nuevas acciones y nuevos usos de los medios

El mapa puede ser tan sencillo o complejo como el equipo lo considere.

Reflejar la experiencia colectiva del grupo que lo construya.



Cartografía social - pedagógica

1. El centro es nuestro proyecto
2. Identificar cada categoría
3. Definir convenciones para las categorías
4. Realizar el mapa
5. Socializar el mapa con otros públicos



Idea o proyecto
educativo.

Alista tus materiales, papel, marcadores y reúne a tu equipo de trabajo – o hacer un mapa utilizando Jamboard

PROBLEMAS O NECESIDADES DEL ENTORNO

ACTORES

AUDIENCIAS

ALIADOS

INTERESES DE LAS AUDIENCIAS

RELACIONES AGENTES COMUNIDAD EDUCATIVA

ESPACIOS FÍSICOS O VIRTUALES

Idea o proyecto educomunicativo.

PUNTOS DE HIDRATACIÓN



INDICADORES DE PASO

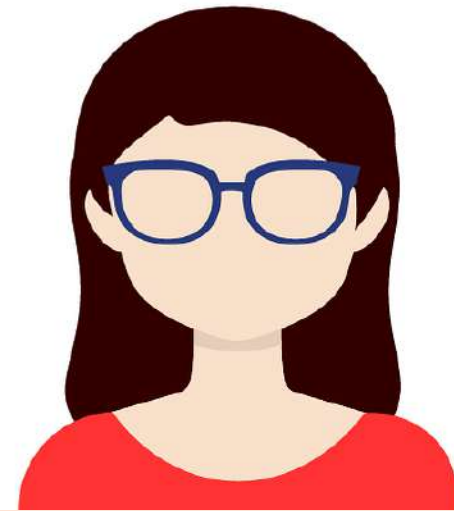
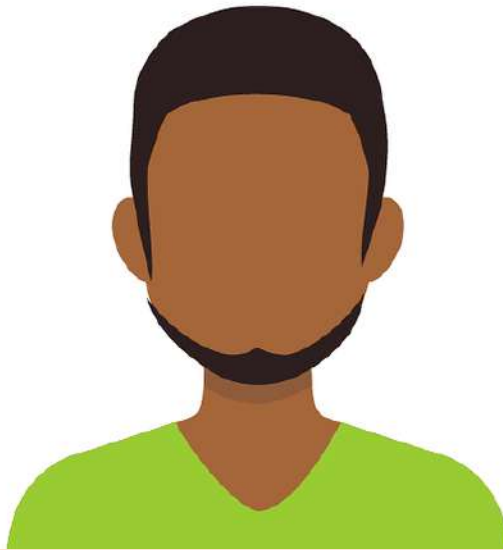
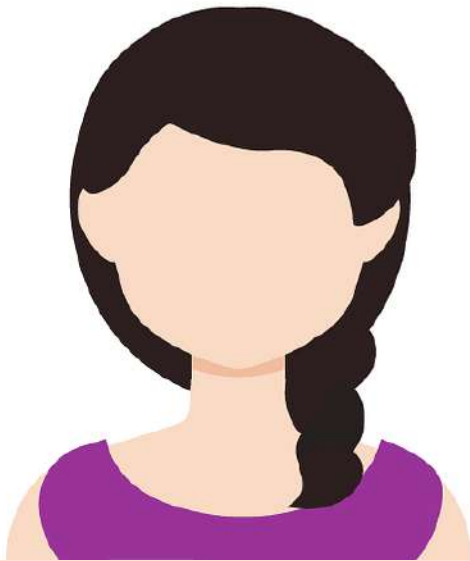


ENERGIZANTES



El mundo de la educomunicación

EDUCOMUNICACIÓN



•«La verdadera comunicación no está dada por un emisor que habla y un receptor que escucha, sino por dos o más seres o comunidades humanas que intercambian y comparten experiencias, conocimientos, sentimientos. Es a través de ese proceso de intercambio como los seres humanos establecen relaciones entre sí y pasan de la existencia individual aislada a la existencia social comunitaria [...] el proceso de la comunicación debe realizarse de modo que **dé a todos la oportunidad de ser alternativamente emisores y receptores.** Definir qué entendemos por comunicación equivale a decir en qué clase de sociedad queremos Vivir»

•Mario Kaplún



«Comunicar es una aptitud, una capacidad. Pero es sobre todo una actitud. Supone ponernos en disposición de comunicar, cultivar en nosotros la voluntad de entrar en comunicación con nuestros interlocutores...**Tan importante como preguntarnos qué queremos nosotros decir, es preguntarnos qué esperan nuestros destinatarios escuchar. Y, a partir de ahí, buscar el punto de convergencia, de encuentro. La verdadera comunicación no comienza hablando sino escuchando. La principal condición del buen comunicador es saber escuchar.»**

Mario Kaplún

Estrategias I-E-C

Información

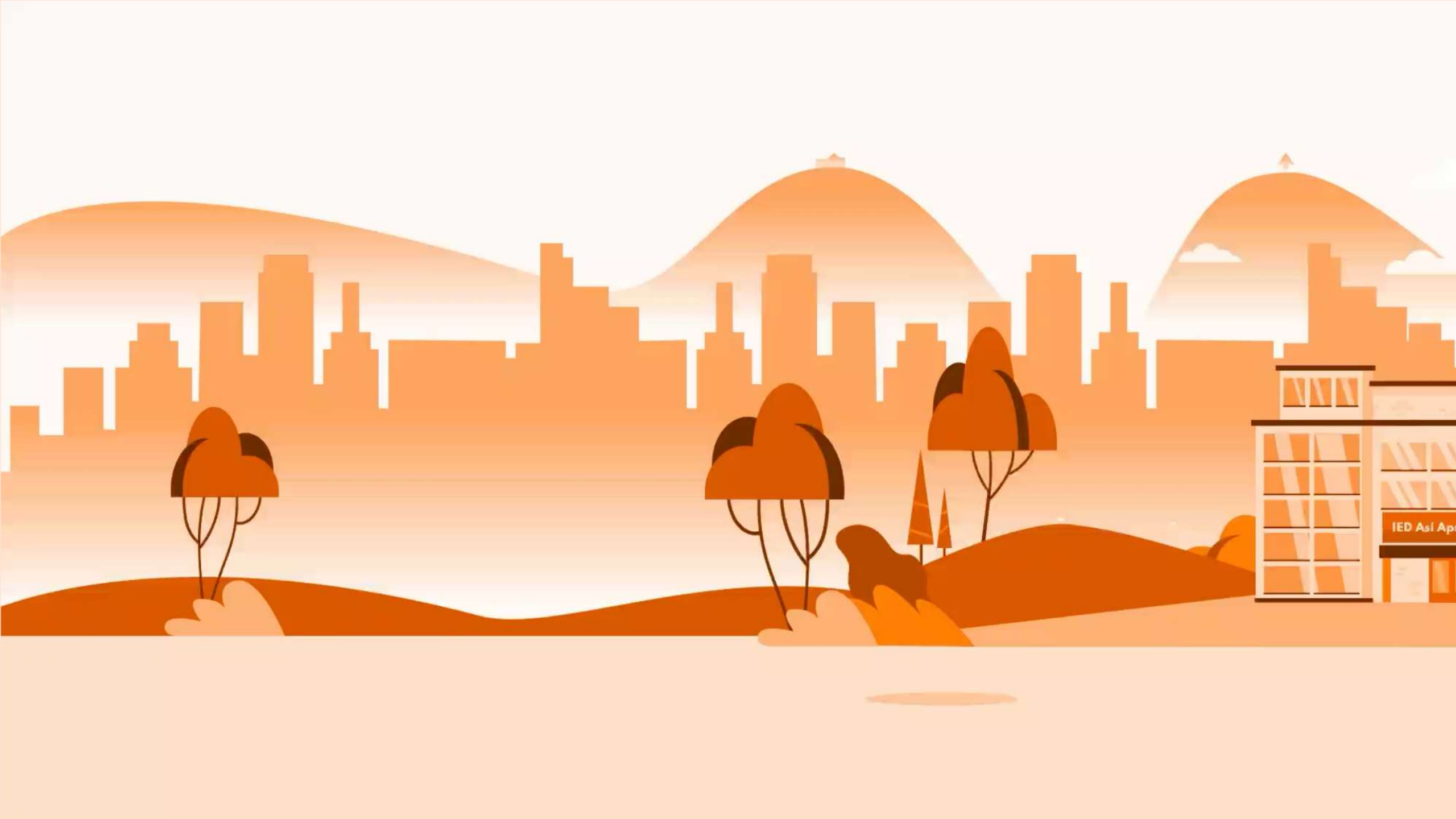
- Cifras- hechos relevantes
- Datos verídicos – Competencia investigativa
- ¿Qué fuentes consultaremos?

Educación

- ¿Qué aprenderá mi audiencia con esto?
- ¿Qué impacto tendrá en mi público objetivo? ¿Qué tanto sé de sus necesidades pedagógicas?

Comunicación

- ¿De qué manera circulará este proyecto? ¿Permitirá la interacción con las audiencias? ¿Cuál será la común acción que dejará este ejercicio?



IED Asl Ap

Próximos pasos de la Ruta

Qué nos llevamos en nuestro equipaje



CON LOS EQUIPOS DE TRABAJO, EN CADA IED SE DEBERÁ ABORDAR:

1. Planimetría global
2. Ejercicio de Cartografía social pedagógica



Gracias

Por tu atención