



**SIMONU**  
BOGOTÁ - REGIÓN  
Tú puedes mover el mundo

# Contexto y generalidades Simonu Bogotá Región

Guía formativa 01. Dirigida a maestras, maestros, estudiantes, cargos de liderazgo y en general colegios nuevos y antiguos participantes de la Estrategia.



**BOGOTÁ**  
Secretaría de Educación



Este material fue construido en colegiado con el Centro de Información de las Naciones Unidas para Colombia, Ecuador y Venezuela – CINU Bogotá y el equipo del Programa de Educación Socioemocional, Ciudadana y Construcción de Escuelas como Territorios de Paz de la Secretaría de Educación del Distrito -SED.



SECRETARÍA DE  
EDUCACIÓN



## Línea estratégica en la que se enmarca el contenido:

- a. Educación socioemocional y justicia restaurativa (memoria, verdad y no repetición).
- b. Gestión pedagógica para la convivencia escolar.

✓ **c. Participación para el aprendizaje y cultura ciudadana.**

## ¿Qué buscamos?

Acercar a maestras, maestros, estudiantes, representantes de los cargos de liderazgo y en general, colegios nuevos y antiguos participantes, al contexto y generalidades de la apuesta pedagógica y política de la Estrategia Simonu Bogotá Región.

## Contenido de la guía

1. Línea de tiempo - Contexto de Simonu Bogotá-.
2. Contexto ONU
3. Simonu Bogotá Región en el marco del Programa Integral de Educación Socioemocional, Ciudadana y Construcción de Escuelas como Territorios de Paz
4. ¿Cuáles son los propósitos de la Estrategia del 2020 al 2024?
5. ¿Cómo se implementa Simonu Bogotá Región?
6. Preguntas frecuentes
7. Canales de comunicación de Simonu

**S**imonu es la simulación de la Organización de las Naciones Unidas más grande del mundo en donde...

**I**nteractúan los sectores educativos oficial y privado, de la Bogotá y la región

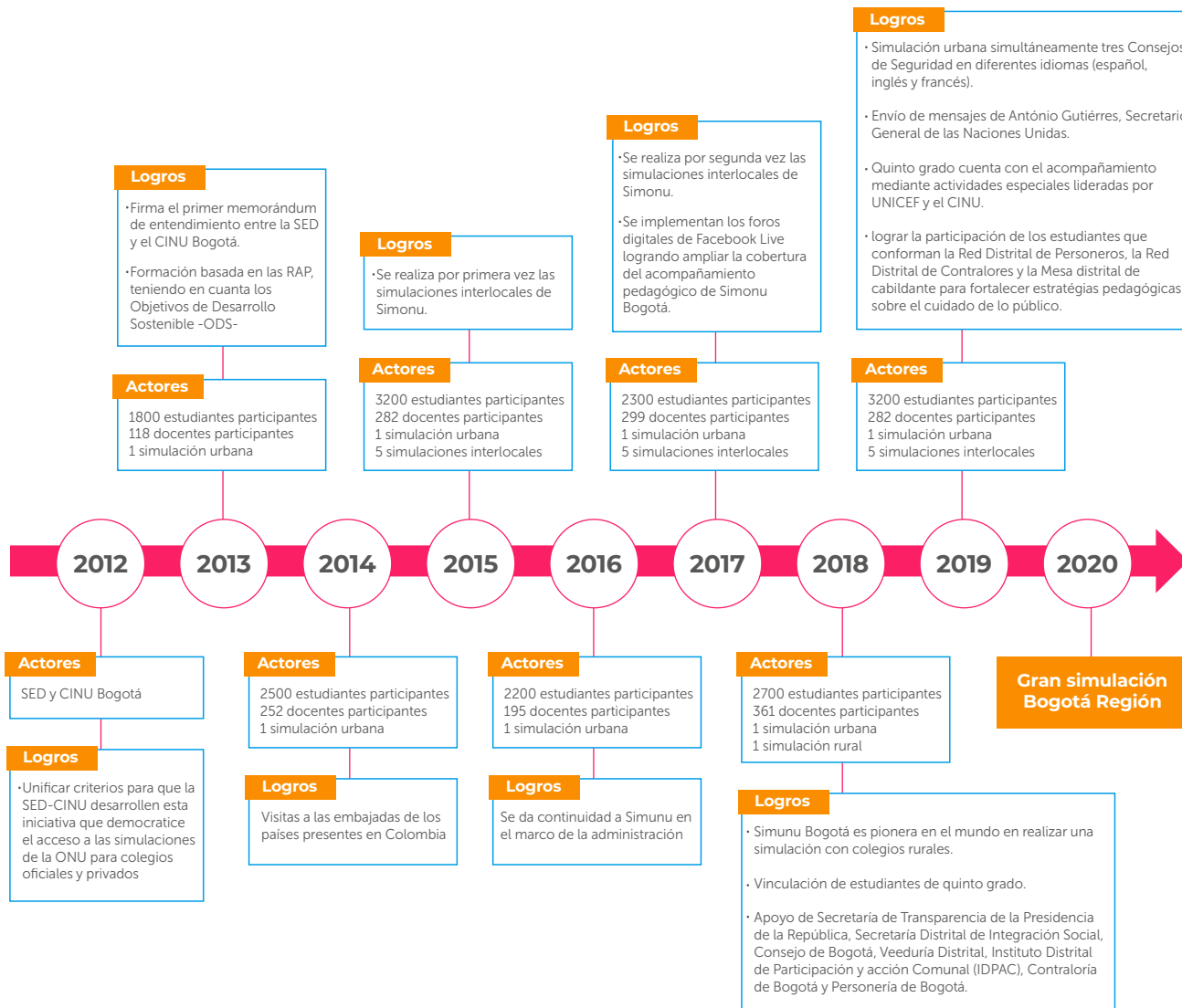
**M**aestros, maestras y estudiantes de colegios rurales y urbanos contribuyen al logro de los

**O**bjetivos de Desarrollo Sostenible – ODS con sus reflexiones, debates y propuestas globales, regionales y locales.

**N**uestra estrategia pedagógica hace parte del Programa Integral de Educación Socioemocional, Ciudadana y Construcción de Escuelas como Territorios de Paz.

**U**na nueva generación que también escribirá la historia de la ciudad y la región.

# 1. Línea de tiempo -Contexto de Simonu Bogotá-



## 2. Contexto ONU

### La Organización de las Naciones Unidas: Orígenes<sup>1</sup>

La idea de las Naciones Unidas nació durante la Segunda Guerra Mundial (1939-1945). El nombre «Naciones Unidas» fue sugerido por el Presidente de los Estados Unidos Franklin D. Roosevelt. El nombre se utilizó por primera vez el 1º de enero de 1942, en plena segunda guerra mundial, cuando representantes de 26 países firmaron la Declaración de las Naciones Unidas. Los dirigentes mundiales que habían colaborado para poner fin a la guerra veían la gran necesidad de implementar un mecanismo que ayudaría a lograr la paz y detener futuras guerras. Estos dirigentes tomaron conciencia de que esto solamente sería posible si todas las naciones trabajaran juntas por medio de una organización mundial. Las Naciones Unidas pasaron a ser esta Organización.

### La ONU actual<sup>2</sup>

Las Naciones Unidas nacieron oficialmente el 24 de octubre de 1945, después de que la mayoría de los 51 Estados Miembros dignatarios del documento fundacional de la Organización, ratificaran la Carta de la ONU. En la actualidad, 193 Estados son miembros de las Naciones Unidas, que están representados en el órgano deliberante, la Asamblea General.

### Las Naciones Unidas se crearon para:<sup>3</sup>

- Mantener la paz y la seguridad internacional.
- Fomentar entre las naciones relaciones de amistad
- Realizar y fomentar la cooperación internacional en la solución de problemas internacionales de carácter económico, social, cultural o humanitario, y en el desarrollo y estímulo del respeto a los derechos humanos y a las libertades fundamentales.
- Servir de centro que armonice los esfuerzos de las naciones por alcanzar estos propósitos comunes.
- Solucionar problemas de carácter político, económico y social.
- Promover el respeto de los derechos humanos y las libertades fundamentales.

---

<sup>1</sup> Tomado de la sección orígenes en <https://www.un.org/es/essential-un/#:~:text=Adem%C3%A1s%20de%20mantener%20la%20paz,y%20defienden%20el%20derecho%20internacional.>

<sup>2</sup> Tomado de la sección información general en <https://www.un.org/es/about-un/index.html>

<sup>3</sup> Tomado de la sección historia en <https://nacionesunidas.org.co/naciones-unidas/que-es-la-onu/>

## Órganos principales:<sup>4</sup>

- **Asamblea General:** es el órgano representante, normativo y deliberativo de la ONU, y el único que cuenta con representación universal al estar representados sus 193 Estados Miembros. Estos se reúnen cada año, en septiembre, durante la sesión anual, que tiene lugar en el Salón de la Asamblea General en Nueva York. Durante sus primeros días se realiza un debate general en el que participan y hablan numerosos Jefes de Estado.

La toma de decisiones en la Asamblea General requiere una mayoría de dos tercios cuando se trata de asuntos de vital importancia, como aquellos referidos a la paz y la seguridad, la admisión de nuevos miembros y los asuntos presupuestarios. Las decisiones en otras cuestiones se toman por mayoría simple. Cada año, se elige a un Presidente, que ejerce el cargo durante un año.

- **Consejo de Seguridad:** tiene la responsabilidad principal, según lo estipulado en la Carta de las Naciones Unidas, de mantener la paz y seguridad internacionales. Cuenta con 15 Miembros (5 permanentes y 10 no permanentes). Cada uno tiene un voto, aunque los cinco permanentes cuentan con el poder del veto.
- **Consejo Económico y Social:** es el encargado de tratar los asuntos económicos, sociales y medioambientales, mediante la revisión de las políticas que se adaptan, su coordinación y la creación de recomendaciones. También vela por el cumplimiento de los objetivos de desarrollo acordados de manera internacional. Además, sirve como mecanismo central para las actividades del sistema de la ONU y sus agencias especializadas en campos económicos, sociales y medioambientales, ya que supervisa los cuerpos subsidiarios y de expertos.

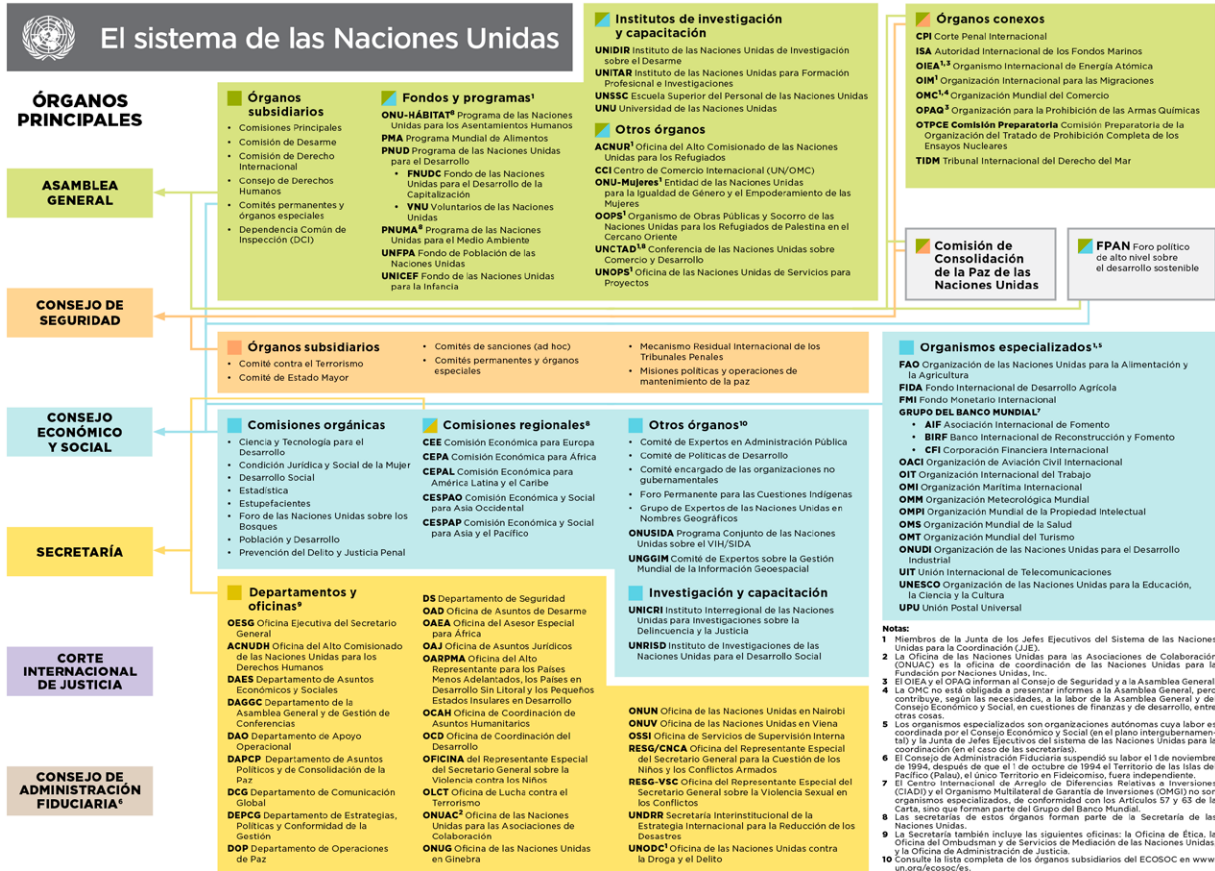
La Asamblea General elige a los 54 Miembros del Consejo para períodos superpuestos de tres años. Es la plataforma central de las Naciones Unidas para la reflexión, el debate y el pensamiento innovador acerca del desarrollo sostenible.

- **Consejo de Administración Fiduciaria:** se estableció en 1945 y tenía como misión, según el Capítulo XIII de la Carta de las Naciones Unidas, la de supervisar internacional a los 11 Territorios fideicomisados, puestos bajo la administración de 7 Estados Miembros, y asegurar que se les preparaba para la autonomía y la independencia.

Corte Internacional de Justicia: es el órgano judicial principal de las Naciones Unidas. Su sede está en el Palacio de la Paz en la Haya (Países Bajos). Es el único de los seis órganos principales de la Organización que no se encuentra en Nueva York. Su función es resolver, de acuerdo con la legislación internacional, las disputas legales presentadas ante ella por los distintos Estados y emitir dictámenes consultivos acerca de las cuestiones legales que los órganos autorizados y las agencias especiales le planteen.

<sup>4</sup> Tomado de la sección órganos principales en <https://www.un.org/es/sections/about-un/main-organs/index.html>

- Secretaría:** está encabezado por el Secretario General y lo conforman decenas de miles de miembros de personal internacional, que trabajan en distintas estaciones de destino por todo el mundo, realizando a diario el trabajo estipulado por la Asamblea General y los otros órganos principales. El Secretario General es el Oficial Administrativo Jefe de la Organización. El personal de la ONU es reclutado a nivel internacional y local, y trabaja en lugares de destino y en las misiones de paz en todo el mundo. Pero servir a la causa de la paz en un mundo violento es una ocupación peligrosa. Desde la fundación de las Naciones Unidas, cientos de hombres y mujeres abnegados han perdido su vida al servicio de la causa de la paz.



Para profundizar de acuerdo con el rol que desarrollan en la Estrategia Simonu las maestras o maestros (formador o delegado) y los estudiantes delegados o en cargo de liderazgo (secretario general, secretario adjunto, presidente de comisión, comité de prensa y consejero territorial), sugerimos acercarse a los siguientes enlaces, que le permitirán reconocer un contexto ampliado de este capítulo.

TEMA	CONTENIDO	DESCRIPCIÓN	ENLACE
<b>ONU en General</b>	¿Qué es la ONU? ¿Qué es la Asamblea General? ¿Qué es una misión de paz? Todas las generalidades de la ONU	Página donde se puede conocer lo esencial de la ONU, en una hora o menos.	<a href="https://www.un.org/es/essential-un/#:~:text=Adem%C3%A1s%20de%20mantener%20la%20paz,y%20defienden%20el%20derecho%20internacional">https://www.un.org/es/essential-un/#:~:text=Adem%C3%A1s%20de%20mantener%20la%20paz,y%20defienden%20el%20derecho%20internacional</a>
<b>ONU en General</b>	¿Para qué fue creada la ONU? ¿Qué hace el Secretario General? ¿Cuántos países componen la ONU?	Video que explica en un minuto ¿Qué es la ONU?	<a href="https://drive.google.com/file/d/1mJMbRACPFRFP7f82UThc8CrTUb9svO8d/view?usp=sharing">https://drive.google.com/file/d/1mJMbRACPFRFP7f82UThc8CrTUb9svO8d/view?usp=sharing</a>
<b>Asamblea General</b>	¿Cómo se lleva a cabo un debate en la ONU? ¿Siempre todo funciona como se espera?	Video que muestra lo que todo lo que puede ocurrir durante una sesión de la Asamblea General	<a href="https://drive.google.com/file/d/1w9C8j45cPzfr6mVO9j0cPEZsx1SaHqt/view?usp=sharing">https://drive.google.com/file/d/1w9C8j45cPzfr6mVO9j0cPEZsx1SaHqt/view?usp=sharing</a>
<b>Asamblea General</b>	¿Qué es la Asamblea General? ¿Qué temas se debaten? ¿Cómo se toman las decisiones?	Video que explica las actividades de la asamblea General	<a href="https://www.youtube.com/watch?v=KlhyMZh7_gE">https://www.youtube.com/watch?v=KlhyMZh7_gE</a>
<b>ONU 75</b>	¿Quieres hacer parte de las decisiones futuras que se tomarán en la ONU? ¿Cómo te imaginas el futuro?	Página con todo lo relativo a la conmemoración de los 75 años de la ONU	<a href="https://onu75.nacionesunidas.org.co/">https://onu75.nacionesunidas.org.co/</a>
<b>Estados miembros</b>	Discursos de los mandatarios durante la Asamblea General. Proyectos de resolución presentados. Relaciones diplomáticas con estados miembros.	Video que explica en un minuto ¿Qué es la ONU?	<a href="https://drive.google.com/file/d/1mJMbRACPFRFP7f82UThc8CrTUb9svO8d/view?usp=sharing">https://drive.google.com/file/d/1mJMbRACPFRFP7f82UThc8CrTUb9svO8d/view?usp=sharing</a>
<b>Consejo de Seguridad</b>	Registro de votaciones. Resoluciones. Actas de las sesiones y resultados	Información acerca del consejo de seguridad, incluso, las votaciones de cada país.	<a href="https://www.un.org/securitycouncil/es">https://www.un.org/securitycouncil/es</a>
<b>Biblioteca de la ONU</b> Dag Hammarskjöld	Publicaciones y actas. Resoluciones.	La biblioteca virtual de la ONU, con miles de publicaciones.	<a href="https://library.un.org/es">https://library.un.org/es</a>



### **3. Simonu Bogotá Región en el marco del Programa Integral de Educación Socioemocional, ciudadana y Construcción de Escuelas como Territorios de Paz**

Simonu Bogotá Región se enmarca en el Programa Integral de Educación Socioemocional, ciudadana y Construcción de Escuelas como Territorios de Paz desde la línea estratégica de Participación para el Aprendizaje y Cultura Ciudadana, como una apuesta ampliada para movilizar en coordinación con el territorio (ciudad –región), las deliberaciones y acciones de cambio social alrededor de temas locales, distritales, regionales y globales, desde el potencial transformador de niñas, niños, jóvenes, maestras y maestros.

Su implementación se desarrolla basada en cuatro premisas:

#### **1. Simonu con impacto regional:**

Estrategia pedagógica que amplía la visión de la ciudad en su interacción con la región, donde se extienden los debates entre estudiantes, maestras y maestros de establecimientos educativos oficiales y privados; urbanos y rurales de Bogotá, y de municipios cercanos a la ciudad, alrededor de temas propietarios, globales, regionales, distritales y locales, en sintonía con los Objetivos de Desarrollo Sostenible – ODS 2030. Promoviendo la capacidad creativa e innovadora para transformar realidades de Bogotá y sus alrededores.

#### **2. Simonu una mirada integral:**

Desde la línea estratégica de Participación para el Aprendizaje y Cultura Ciudadana, tiene una apuesta ampliada para movilizar en coordinación con el territorio –ciudad/región- una educación integral en la que se privilegia SER y el SABER. Estudiantes, maestras y maestros gestionan emociones y construyen alternativas, pedagógicas y pacíficas para resolver los conflictos que se presentan en lo cotidiano de manera dialógica, concertada, y pedagógica.

#### **3. Simonu para incidir:**

Trasciende el debate y busca fortalecer en niñas, niños y jóvenes la participación para la incidencia desde los retos del siglo XXI.

#### **4. Simonu una comunidad para el aprendizaje:**

Maestras, maestros, estudiantes, cargos de liderazgo y otros aliados se constituyen en una comunidad de aprendizaje que aporta al logro de los Objetivos de Desarrollo Sostenible - ODS.

## 4. ¿Cuáles son los propósitos de la Estrategia del 2020 al 2024?

- A.** Promover el empoderamiento de niñas, niños, jóvenes, maestras y maestros como sujetos políticos en la transformación de la sociedad, a partir de acciones reflexivas que movilicen iniciativas para el cambio social.
- B.** Contribuir al fortalecimiento de la educación socioemocional y la ciudadanía necesarias para la resolución pacífica de los conflictos y aportar a la construcción de una cultura paz constante en el ejercicio pleno de la ciudadanía.
- C.** Potenciar la capacidad creativa e innovadora de niñas, niños y jóvenes en la formulación de iniciativas de cambio.
- D.** Facilitar el fortalecimiento de habilidades analíticas, interpretativas, argumentativas, necesarias para movilizar iniciativas que transformen realidades en sus entornos cercanos.
- E.** Continuar democratizando el acceso al ejercicio de Simulación de las Naciones Unidas con la participación de colegios oficiales y privados de la ciudad y la región.

## 5. ¿Cómo se implementa Simonu Bogotá Región?

### 1. En relación con los componentes

Buscando cualificar el potencial transformador de Simonu Bogotá Región, se implementa la Estrategia en el marco de cuatro componentes: (i) pedagógico y de formación; (ii) operativo y de gestión; (iii) gestión del conocimiento e innovación y, (iv) comunicación para el cambio social; cada uno de estos articulados de manera interdependiente y con procesos propios que se entretujan para el logro de los propósitos planteados.



**i) Operativo y de gestión:** donde se define de manera táctica la ejecución del plan estratégico recogiendo procesos y procedimientos en cada una de las fases: planeación, alistamiento, convocatoria, inscripciones, publicación de colegios y de los cargos de liderazgo, el sorteo de países y comisiones, y la simulación, que permiten el desarrollo de Simonu.

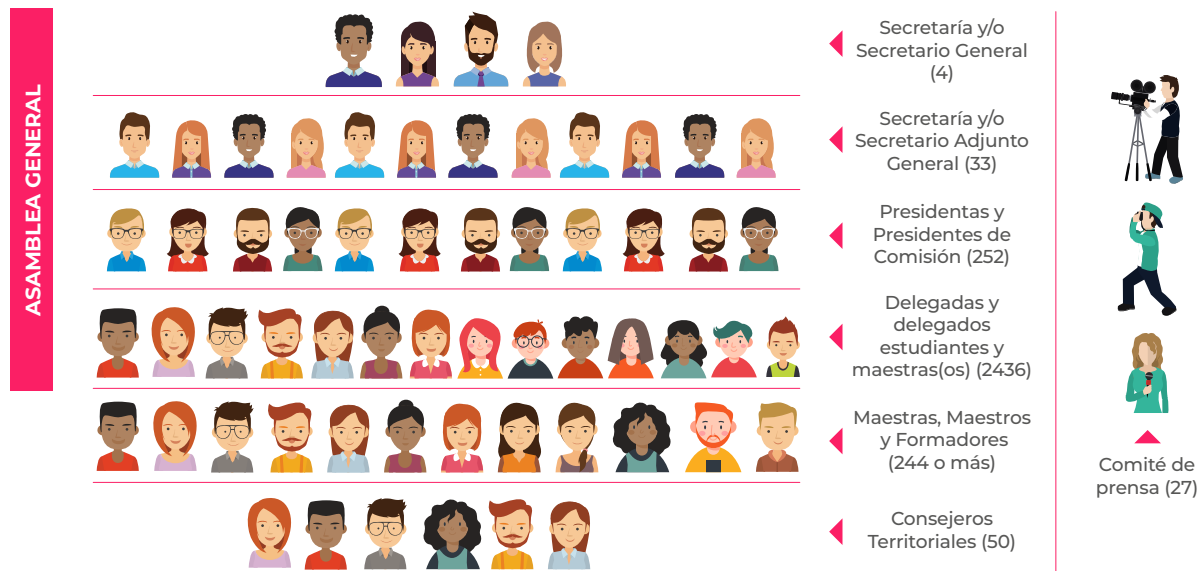
**ii) Pedagógico y de formación:** consiste en la implementación de estrategias pedagógicas dirigidas a colegios inscritos y estudiantes en cargos de liderazgo que permitan afianzar sus habilidades y capacidades en el marco de los objetivos de la Estrategia.

**iii) Gestión del conocimiento e innovación:** consiste en recuperar los aprendizajes construidos de la implementación de la estrategia, mediante la valoración y sistematización de experiencias como ejercicio para la transferencia del conocimiento.

**iv) Comunicación para el cambio social:** consiste en aportar a la realidad social y el proceso de activación social, desarrollando dinámicas de producción comunicativa, estableciendo relaciones e interacciones basadas en el reconocimiento del otro o la otra, propiciando la construcción del tejido social y el empoderamiento de las comunidades del aprendizaje.

## 2. En relación con los roles de estudiantes, maestras y maestros (estructura general)

Estudiantes, maestras y maestros son los protagonistas de Simonu Bogotá Región, y desde diferentes roles dinamizan este proceso pedagógico y político ejerciendo cargos como:



**Secretaria(o) general:** coordina los equipos de secretarios adjuntos y presidentes. Son la autoridad máxima de la simulación en lo referente al procedimiento.

**Secretaria(o) adjunto:** supervisa el trabajo de las comisiones correspondientes a su Secretaría Adjunta tanto en la preparación como en la elaboración de guías. Apoyan directamente a los Secretarios Generales en la coordinación del trabajo de las comisiones, entregan reportes del avance de la preparación de los presidentes antes de la simulación; supervisan directamente las comisiones durante la simulación.

**Presidenta(e) de comisión:** dirige la comisión, esto es proponer temas y elaborar guías antes de la simulación; manejar el procedimiento, moderar el debate, supervisar el desarrollo de la comisión durante la simulación. Acompañan de cerca a los delegados en la formulación de propuestas a los temas debatidos en cada comisión.

**Comité de prensa:** divulga antes, durante y después de la simulación diferentes aspectos relacionados con la preparación, el desarrollo de las comisiones y sus resultados, a través de piezas de comunicación producidas que pueden incluir el boletín informativo, fotografías, grabaciones de audio y video, redes sociales, youtuber, entre otras.

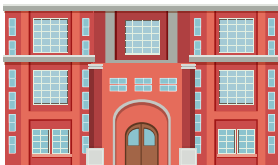
**Consejeras(as) territoriales:** son responsables de liderar el proceso de acompañamiento a los colegios participantes en su alistamiento y preparación de la simulación Bogotá Región y/o las simulaciones institucionales, así como apoyar la formación e interacción con los establecimientos educativos para aclarar inquietudes pedagógicas, operativas y/o comunicativas que se generan desde los territorios. Asimismo, como apoyo a los presidentes de comisión, también aplican sus conocimientos sobre el Sistema de Naciones Unidas y de Simonu, en el desarrollo de las comisiones durante la simulación.

**Delegada(o):** participa durante el debate en una comisión, su rol en la simulación es representar a los países o localidades que hacen parte de la agencia, programa, órgano o comité de las Naciones Unidas o de cualquier otro organismo internacional o local que se está simulando en la comisión especial para Maestras y maestros. Su responsabilidad incluye prepararse, conocer la delegación que va a representar, el tema a trabajar y preparar los documentos necesarios para su desempeño. Pueden participar como delegados a partir de quinto grado de primaria.

**Maestras y maestros:** apoyan la formación de los estudiantes como delegados, proporcionando acompañamiento en las investigaciones, ofreciendo herramientas pedagógicas para analizar los temas en relación con los países y comisiones asignados; también facilitan información relativa a la participación en las comisiones y delegaciones. Además, en la etapa de simulaciones, tienen la oportunidad de participar -de manera voluntaria- en una comisión especializada para ellos desde los roles de secretario adjunto, presidente de comisión o delegado. También pueden participar -desde un ejercicio no participante- en la valoración del desempeño de los delegados y presidentes (estudiantes) que se encuentran en las comisiones. Su responsabilidad radica en diligenciar un formato de observación que será entregado durante los días de la simulación, y en el que se registran aspectos relacionados con la preparación, aprendizajes, competencias y materiales.

### 3. En relación con la representación de un colegio (estructura en colegio)

Establecimiento educativo: rural, urbano, oficial, privado de la ciudad y la región.



10 delagadas (os)



Tipo de cupos

Inglés  
Español  
Francés  
Quinto  
personero

### 4. En relación con el sorteo de comisiones y países

#### 4.1. Comisiones en clave de los ODS

Para profundizar entorno a ¿qué son los ODS?, ¿quién tiene que cumplirlos?, ¿qué podemos hacer desde nuestras capacidades?, se sugiere visitar el siguiente enlace:

<https://www.un.org/sustainabledevelopment/es/objetivos-de-desarrollo-sostenible/>

Teniendo en cuenta temáticas coyunturales como la salud, el ambiente, la educación y la construcción de una cultura de paz, la octava edición de Simonu girará en el marco de 11 de los 17 Objetivos de Desarrollo Sostenible, específicamente los ODS 1, 2, 3, 4, 5, 7, 10, 11, 13, 15, y 16.



## 4.2. En relación con las comisiones:

- **Número total de comisiones 89**
- **Cupos Asignados por comisión: 35**
- **Número de delegadas y delegados total: 2440**
- **Comisión tradicional:** se asignan países para representar los órganos, fondos, programas y agencias del Sistema ONU. Simonu Bogotá Región 2020 contará con un total de **45** comisiones tradicionales.

Conseil de Sécurité  
Security Council  
Consejo de seguridad  
Unicef 1 y 2  
Cepal 1 y 2  
ONU Agua  
Disec 1 y 2  
Unodc 1 y 2

Fao 1 y 2  
OMS 1 y 2  
PNUD 1 y 2  
Acnudh 1 y 2  
Acnur 1 y 2  
OIT 1 y 2  
ONU Mujeres 1, 2, 3 y 4  
Pnuma 1 y 2

Unesco 1 y 2  
ONU Hábitat 1 y 2  
Ecosoc 1 y 2  
Unfpa 1 y 2  
Banco Mundial 1 y 2  
FMI 1 y 2  
OMC  
OIM 1 y 2

- **Comisión Especializada:** se asignan: países, departamentos, localidades, ministerios, altas consejerías, secretarías, partidos políticos a fin de trabajar dinámicas propias y temas pertinentes para Colombia, Bogotá y la Región. Simonu Bogotá Región 2020 contará con un total de **44** comisiones especializadas

African Union  
NATO  
APEC  
Red de Personeros 1, 2, 3, 4 y 5.  
Red Distrital de Personeros  
Comisión Colombia 1, 2, 3, 4 y 5  
Comisión Bogotá 1, 2, 3, 4, 5, 6, 7, 8, 9, 10, 11, 12, 13, 14, 15 y 16  
Comisión de la Verdad 1 y 2  
Comisión de sordos  
Concejo de Bogotá 1 y 2  
OEA 1 y 2  
Comisión Bogotá Región 1, 2, 3 y 4  
Misión de Educadores y Sabiduría Ciudadana 1 y 2

### 4.3. El sorteo

Corresponde al momento en el que se sortean, de manera pública, los países y comisiones que cada establecimiento educativo representará en la simulación. En este evento, se asignan 10 cupos para estudiantes. Las comisiones se conforman por equipos mixtos de delegados de los colegios oficiales y privados, de carácter rural y urbano, con el propósito de distribuir de forma equitativa los cupos y promover una representación general acorde a la realidad mundial, regional y local. Lo anterior, permite llevar a cabo intercambios investigativos, académicos y personales en el ejercicio de definición de posición de las delegaciones para los temas que se abordarán en cada comisión.

Para el sorteo, se elaboran unas fichas en el formato que se presenta en las anteriores imágenes. La casilla de asignación varía en función de los cupos solicitados por cada uno de los establecimientos educativos en el formulario de inscripción a Simonu, teniendo como opciones seleccionar un cupo para el personero estudiantil del colegio, un cupo para un estudiante de quinto de primaria, un cupo para una comisión en inglés, un cupo para una comisión en francés o únicamente solicitar cupos en comisiones en español.

En cuanto a los temas que se trabajan en las comisiones, los jóvenes que ocupan cargos de liderazgo son los encargados de definirlos y, previo a su publicación, se debe contar con el visto bueno de las directivas de la SED y del CINU Bogotá.

#### 4.3.1. Ficha técnica de la comisión asignada

**Ejemplo 1.** Solicitud de cupos en Inglés, Francés, Español, Personero y Quinto

<b>Cupos solicitados</b>							<b>Número de la ficha asignada</b>	
<b>ASIGNACIÓN</b>	<b>E</b>	<b>I</b>	<b>5°</b>	<b>P</b>	<b>F</b>	<b>REGISTRO</b>	<b>1</b>	
<b>COLEGIO</b>								
<b>JORNADA</b>					<b>SEDE</b>			
<b>CUPO</b>	<b>DELEGACIÓN</b>		<b>COMISIÓN</b>		<b>CUPO</b>	<b>DELEGACIÓN</b>		<b>COMISIÓN</b>
1	CHINA		UNODC 1		6	JOVEN		COMISIÓN BOGOTÁ 1
2	CHINA		UNODC 2		7 INGLÉS	AUSTRALIA		APEC
3	AFGANISTÁN		ONU-AGUA		8 QUINTO	AMAZONAS		COMISIÓN COLOMBIA 1
4	POLÍTICA EDUCATIVA		MISIÓN DE EDUCADORES Y SABIDURIA CIUDADANA		9 PERSONERO	LOCALIDAD DEL COLEGIO		RED DE PERSONEROS
5	POLITICA EDUCATIVA		MISIÓN DE EDUCADORES Y SABIDURIA CIUDADANA		10 FRANCÉS	CHINA		CONSEIL DE SECURITE
<b>Datos del colegio seleccionado</b>							<b>Comisiones Inglés, quinto, personero, francés</b>	
<b>Número del delegado</b>							<b>Comisión asignada</b>	
<b>Delegación asignada</b>								

En este ejemplo, la ficha la asignación corresponde a (E) español, (I) inglés, 5° (básica primaria), (P) personeros y (F) francés. Registro 1 corresponde al número de la ficha.

### Ejemplo 2. Solicitud de cupos en Español y Personero

Cupos solicitados	ASIGNACIÓN						E	P	REGISTRO	47		
	COLEGIO											
	JORNADA						SEDE					
Datos del colegio seleccionado	CUPO	DELEGACIÓN	COMISIÓN	CUPO	DELEGACIÓN	COMISIÓN						
Número del delegado	1	PARAGUAY	CEPAL 1	6	JOVEN	COMISIÓN BOGOTÁ 2						
	2	PARAGUAY	CEPAL 2	7	JOVEN	COMISIÓN BOGOTÁ 8						
	3	JAPÓN	DISEC 1	8	SANTANDER	COMISIÓN COLOMBIA 3						
	4	JAPÓN	DISEC 2	9	SANTANDER	COMISIÓN COLOMBIA 4						
Delegación asignada	5	CHILE	FAO 2	10 PERSONERO	LOCALIDAD DEL COLEGIO	RED DE PERSONEROS						

Número de la ficha asignada

Comisión Personero

Comisión asignada

En este ejemplo, la ficha la asignación corresponde a (E) español, y (P) personeros. Registro 47 corresponde al número de la ficha.

### Ejemplo 3. Solicitud de cupos en Español, Inglés y Quinto

Cupos solicitados	ASIGNACIÓN						E	I	5°	REGISTRO	59		
	COLEGIO												
	JORNADA						SEDE						
Datos del colegio seleccionado	CUPO	DELEGACIÓN	COMISIÓN	CUPO	DELEGACIÓN	COMISIÓN							
Número del delegado	1	VENEZUELA	DISEC 1	6	JOVEN	COMISIÓN BOGOTÁ 2							
	2	VENEZUELA	DISEC 2	7	JOVEN	COMISIÓN BOGOTÁ 8							
	3	ESTADOS UNIDOS DE AMÉRICA	FAO 1	8	LIBIA	DISEC 2							
	4	ESTADOS UNIDOS DE AMÉRICA	FAO 2	9 INGLÉS	GABÓN	AFRICAN UNION							
Delegación asignada	5	ARABIA SAUDITA	PNUD 2	10 QUINTO	SUCRE	COMISIÓN COLOMBIA 2							

Número de la ficha asignada

Comisión inglés y quinto

Comisión asignada



## 6. Preguntas frecuentes<sup>5</sup>

### 6.1. En relación con Simonu Bogotá en tu colegio

- **¿Cómo pueden colaborar los docentes en Simonu Bogotá?**

Los docentes comprometidos con la formación de los estudiantes apoyan en el proceso de preparación de delegados, proporcionando acompañamiento en las investigaciones, ofrecen herramientas pedagógicas para analizar los temas en relación con los países y comisiones asignados, y proporcionan información relativa a la participación en las comisiones y delegaciones.

- **¿Cómo involucrar más a los docentes en Simonu Bogotá?**

Los docentes pueden participar como delegados o presidentes en dos comisiones especiales diseñadas para ellos. Allí tienen la oportunidad de exponer sus debates y preparar temas de interés propio de su hacer, prepararse y obtener mayor experiencia y herramientas para participar en este proceso pedagógico.

### 6.2. En relación con dónde investigar y cómo conseguir información

- **¿Por qué la información?**

La Organización de las Naciones Unidas, en una de sus primeras asambleas generales afirmó que: “la libertad de información es un derecho fundamental y (...) la piedra angular de todas las libertades a las que están consagradas las Naciones Unidas”. Entonces la información no solo es un conjunto de datos, ni una herramienta de consulta, se trata de un derecho para poder reclamar el cumplimiento de otros derechos esenciales del ser humano. La Declaración Universal de los Derechos Humanos contiene en su artículo 19, ligado a la libre expresión, el derecho a la información al incluir en ella “el derecho a investigar y recibir informaciones y opiniones, y el de difundirlas, sin limitaciones de fronteras (...)”.

- **¿Qué fuentes son confiables?**

Las fuentes confiables son las que provienen de sitios oficiales de organismo y/o entidades públicas o privadas, tanto gubernamentales y no gubernamentales. Las páginas web oficiales de los gobiernos se identifican al llevar su propio nombre e identificación; ejemplo: bogota.gov.co, un.org/es, bbc.com/mundo, nacionesunidas.org.co, la página oficial de una comisión, ejemplo: unicef.org/es, amnesty.com/es, cia.gov.

Existen páginas o documentos PDF que puedan ser verificados y que contiene información clave para analizar y comparar.

---

<sup>5</sup> Tomado de la Guía Preguntas frecuentes – Simonu Bogotá 2019

Los enlaces rápidos permiten acceder a información actualizada, por ejemplo, consulta mapas que te darán una visión mundial de diferentes acciones de las Naciones Unidas en diferentes regiones del mundo.

Proporcionamos una guía para que accedas a diferentes vínculos de fuentes oficiales que te permitirán navegar y obtener información clave con el fin de prepararte para la simulación.

En este sitio web podrás encontrar bases de datos del Sistema de Naciones Unidas sobre temáticas de interés, especialmente, en el proceso de preparación para Simonu Bogotá. Algunas de ellas con:

- Documentos de la ONU, diario y lista diaria de documentos publicados.
- El catálogo de los documentos de la ONU, publicaciones, así como los discursos y resultados de las votaciones.
- La Colección de Tratados de las Naciones Unidas.
- La colección de fotografías de las Naciones Unidas.
- Documentos sobre Derechos Humanos.
- Indicadores sociales que permiten hacerle seguimiento y supervisión de la aplicación de las principales conferencias de las Naciones Unidas.
- Datos estadísticos sobre el comercio de mercancías.

A continuación, referenciamos algunas fuentes oficiales que pueden aportar al proceso de preparación de los participantes de Simonu Bogotá Región:

**Sitio web:** <http://www.un.org/es/databases/index.html>

En UNdata. A world of information podrás encontrar bases de datos sobre salud, educación, género, energía, así como perfiles de países y regiones.

**Sitio web:** <http://data.un.org/>

En este sitio web encontrarás las bases de datos de la Organización de las Naciones Unidas para la Alimentación y la Agricultura (FAO) con perfiles de países, información sobre mercados agrícolas, producción sanitaria y pecuaria, situación del agua y la agricultura en el mundo, etc.

**Sitio web:** <http://www.fao.org/statistics/databases/es/>

En esta base de datos del Banco Mundial encontrarás datos de acceso abierto y gratuito sobre el desarrollo en el mundo.

**Sitio web:** <https://datos.bancomundial.org/>

La Comisión Económica para América Latina y el Caribe (CEPAL) cuenta con un listado de bases de datos que te permitirán indagar acerca de la información estadística de los países de América Latina y el Caribe manejada por la CEPAL.

**Sitio web:** <https://www.cepal.org/es/datos-y-estadisticas>

En el portal de datos abiertos de la Unión Europea podrás encontrar diferentes datos puestos a disposición por parte de las instituciones de la UE.

**Sitio web:** <https://data.europa.eu/euodp/es/data/>

La Organización Internacional del Trabajo (OIT) cuenta con bases de datos que abarcan temas sobre seguridad, seguridad social y salud en el trabajo, etc.

**Sitio web:** <http://www.ilo.org/inform/online-information-resources/databases/lang--es/index.htm>

El gobierno nacional a través del sitio web Datos Abiertos. Gobierno Digital Colombia permite visualizar una serie de datos abiertos sobre diferentes temáticas por entidades, departamentos, municipios, etc.

**Sitio web:** <https://www.datos.gov.co/Comercio-Industria-y-Turismo/Registro-Nacional-de-Bases-de-Datos-2016-y-2017/x54j-ffxv/data>

A través de la plataforma ciudadatos puedes consultar los datos de los reportes Cómo Vamos de diferentes ciudades de Colombia y otros que provienen de la plataforma de datos abiertos del gobierno nacional.

**Sitio web:** <http://www.ciudatos.com/>

## Otros vínculos de interés

<http://www.un.org/es/documents/index.html>

Este link contiene todo lo que necesitas sobre la Organización, además Allí podrás suscribirte para recibir información actualizada.

<http://www.un.org/Depts/Cartographic/english/htmain.htm>

Los enlaces rápidos permiten acceder a una actualizada información. Por ejemplo, consulta de mapas que te darán una visión mundial de diferentes acciones de las Naciones Unidas en diferentes regiones del mundo.

<http://www.un.org/es/documents/index.html>

Los órganos principales de la Organización de las Naciones Unidas darán una visión y sentido de las Naciones Unidas y especialmente su relevante papel en el mantenimiento de la paz.

“Las Naciones Unidas no podrán lograr sus fines a menos que los pueblos del mundo estén plenamente informados de sus objetivos y actividades.” (Asamblea General de la ONU, Res 13 (I), 1946)

<https://unic.un.org/aroundworld/unics/es/index.asp>

Los Centros de Información de las Naciones Unidas – CINU o UNIC – son oficinas ubicadas en cerca de 70 países de los cinco continentes. Fueron creados con el objetivo de difundir los principios, propósitos y la labor de la Organización.

En Bogotá funciona el Centro de Información para Colombia, que presta también servicios y cobertura informativa a Ecuador y Venezuela.

Te invitamos a consultar el Centro de información para Colombia, dado que Simonu – Bogotá, cuenta con el apoyo de esta Oficina.

<https://outreach.un.org/mun/>

No dejes de visitar la página de los Modelos de Naciones Unidas, así tendrás más herramientas para aportar a la hora de adelantar el proceso en los colegios e instituciones en Simonu.

<http://www.un.org/es/sections/issues-depth/global-issues-overview/index.htm>

En este link encontrarás temas que te interesan para poder tener herramientas para mover el mundo.  
<https://colombia.unmissions.org>

En este link tendrás toda la información actualizada de la Misión de Verificación de la ONU en Colombia.

#### • **¿Cómo saber si la información que encontré es confiable y verídica?**

Para saber si la información que estás leyendo corresponde a una versión oficial y verídica, se recomienda buscar en más de un lugar. Si tienes diferentes fuentes confirmando la misma información, no solamente sabrás que lo que se está diciendo es cierto, sino tendrás diferentes detalles que no se encontrarán en una sola página.

#### • **¿Cómo encuentro mi país en cada comisión y su relación con los temas?**

Lo primero que debes hacer es empezar a buscar información general del país, es decir responder preguntas como: ¿dónde se encuentra ubicado en el mapa?, ¿qué tipo de gobierno tiene?, ¿quién lo dirige?, ¿con qué países tiene alianzas?, ¿cómo funciona su economía?, ¿cuenta con recursos naturales?, ¿cuáles? y cualquier otra de este estilo que pueda surgir.

El segundo paso es buscar el tema que se ha asignado a la comisión. Es importante investigar acerca del tema en general y entender bien de qué trata antes de adentrarte en eventos específicos que involucren a tu delegación. Si tu país no es protagonista en el tema, ¡no te preocupes! puedes usar la información que buscaste previamente acerca de las relaciones internacionales y ver cómo puedes aportar para solucionar la problemática, sea apoyando a naciones aliadas o brindando ejemplos de casos parecidos que hayan encontrado soluciones en el pasado. Recuerda que ningún país es menos que otro -solamente por no tener el mismo protagonismo- siempre puedes dar tu opinión y será escuchada y tomada en cuenta.

- **¿Dónde encuentro otros documentos que se relacionen con el tema?**

En este caso, la opción que se recomienda es buscar en la página oficial de las comisiones asignadas a tu colegio o en cualquier documento que se haya emitido sobre el tema. Se debe confirmar que estos sean confiables y pertinentes teniendo en cuenta la fecha del documento (ya que debe ser reciente para que tenga mayor validez), la existencia o carencia de cifras importantes, el nivel de involucramiento con la temática y la relevancia y, por último, las fuentes. Por otro lado, se puede hacer una búsqueda del tema y agregar “Naciones Unidas”, con este método se filtran un poco los resultados y la mayoría de estos serán relacionados con la organización.

## 7. Canales de comunicación Simonu



**Página web:**

[https://www.educacionbogota.edu.co/portal\\_institucional/sistema-de-participacion/simonu-bogota](https://www.educacionbogota.edu.co/portal_institucional/sistema-de-participacion/simonu-bogota)



**Correo electrónico:**

[simonu@educacionbogota.gov.co](mailto:simonu@educacionbogota.gov.co)



**Fan page Facebook:**

@SimonuBogota



**Twitter:**

@SimonuBogota



**Instagram**

@SimonuBogota

Etiqueta:

**#SimonuBogotáRegión2020**

**#SoyProfeSimonu**



## Secretaría de Educación del Distrito

Avenida El dorado No. 66 – 63

Teléfono: (57+1) 324 1000

Bogotá, D. C. - Colombia

[www.educacionbogota.edu.co](http://www.educacionbogota.edu.co)



@Educacionbogota



@Educacionbogota



@Educacionbogota



@educacion\_bogota



ALCALDÍA MAYOR  
DE BOGOTÁ D.C.

SECRETARÍA DE  
EDUCACIÓN

