



SIMONU
BOGOTÁ - REGIÓN
Tú puedes mover el mundo

Guía de bolsillo 02 B

Los cargos de liderazgo en
el marco de Simonu Bogotá
**Región: Presidencias de
Comisión**



BOGOTÁ
Secretaría de Educación



Guía informativa 02 B.

Dirigida a maestras, maestros, estudiantes, cargos de liderazgo y en general colegios nuevos y antiguos participantes de la Estrategia.

Este material fue construido en colegiado con el Centro de Información de las Naciones Unidas para Colombia, Ecuador y Venezuela – CINU Bogotá, el Equipo de secretarios generales y el equipo del Programa de Educación Socioemocional, Ciudadana y Construcción de Escuelas como Territorios de Paz de la Secretaría de Educación Distrital -SED.



SECRETARÍA DE
EDUCACIÓN



Línea estratégica en la que se enmarca el contenido:

- a. Educación socioemocional y justicia restaurativa (memoria, verdad y no repetición).
- b. Gestión pedagógica para la convivencia escolar.

✓ c. Participación para el aprendizaje y cultura ciudadana.

¿Qué buscamos?

- Reconocer el liderazgo transformacional y las capacidades para el siglo XXI que se fortalecen en el ejercicio de representación de un cargo de liderazgo en la estrategia Simonu Bogotá Región.
- Resaltar las funciones y compromisos que asume un(a) estudiante al ser presidente(a) de Comisión

Contenido de la guía

1. Carta de bienvenida dirigida al equipo de presidencias de comisión.
2. ¿Cuáles enfoques orientan la acción de Simonu Bogotá Región?
3. ¿Qué significa ser líder o lideresa en la estrategia Simonu Bogotá Región?
4. ¿Cuáles capacidades para el siglo XXI se promueven en los líderes y lideresas de Simonu Bogotá Región?
5. ¿Cuál es el rol de un(a) presidente(a) de comisión?

1. Carta de bienvenida secretarios generales

Estimadas(os)

PRESIDENTAS Y PRESIDENTES DE COMISIÓN

Simonu Bogotá Región 2020

La Secretaría General de Simonu Bogotá Región 2020 les da la bienvenida a esta grandiosa estrategia pedagógica y a nuestro maravilloso equipo. Ustedes son el resultado de arduos días de trabajo, creatividad y mucho tiempo de deliberación. No fueron producto del azar, sino que cada uno ha demostrado tener capacidades y habilidades excepcionales que los ha convertido en nuestro especial equipo de presidentes. Ustedes son los y las jóvenes que han venido a cambiarlo todo.

Sabemos que el proceso conlleva nuevos retos que debemos afrontar, sin embargo, trabajando en equipo lograremos sortear todas las dificultades para hacer de Simonu Bogotá Región 2020, una experiencia sin precedentes para el crecimiento académico y personal de cada uno de los participantes de esta edición. Confiamos plenamente en que ustedes rebasarán nuestras expectativas con su dedicación, trabajo constante y amor por Simonu.

Por último, queremos recordarles que ustedes son jóvenes líderes poderosos, jóvenes que poseen las habilidades para gestionar cualquier situación y líderes cuyos compañeros nunca podrán olvidar el ejemplo cálido y positivo que nos brindarán a todos. Nunca olviden que el cambio empieza por nosotros y que nunca se es demasiado joven para mover el mundo.

De antemano, agradecemos todo el empeño y buena voluntad que sabemos marcará toda su increíble gestión.

¡Hagamos de esta edición mucho más que una simulación!

Con aprecio infinito,

Ibeth Sofía Romero Aya, Valentina Herrera Velásquez, Jorge Alonzo Zamudio Suárez y Santiago Ortiz García

**Secretaría General
Simonu Bogotá Región 2020**

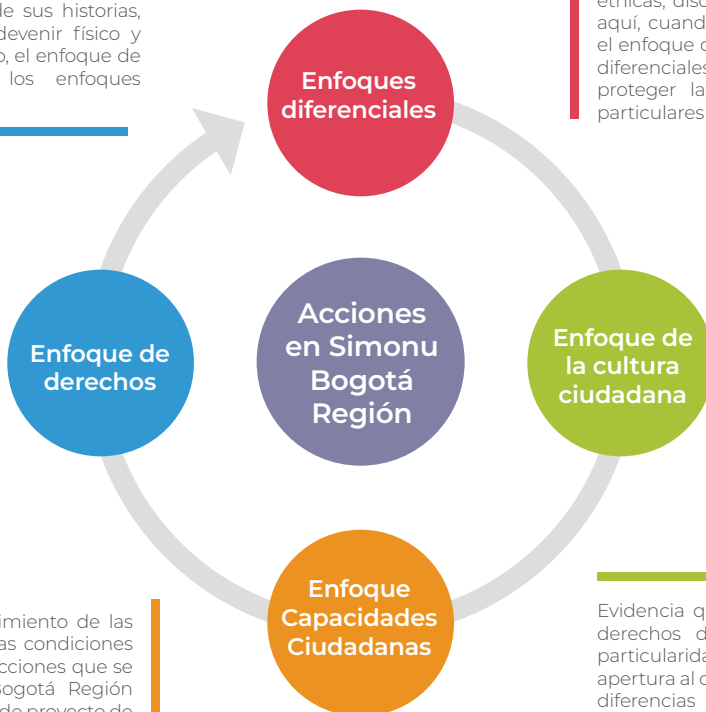
2. ¿Cuáles enfoques orientan la acción de Simonu Bogotá Región?

La acción de Simonu Bogotá Región se fundamenta epistemológica y políticamente en tres enfoques, a saber:

Posiciona la dignidad de las personas y la naturaleza en relación con sus territorios.

La dignidad de las personas y el respeto a sus derechos requiere del reconocimiento de sus particularidades, de sus historias, trayectorias culturales y devenir físico y emocional. En este sentido, el enfoque de derechos requiere de los enfoques diferenciales.

Para que las y los jóvenes participen y ejerzan su participación es fundamental garantizar que no haya lugar a la discriminación, ya sea por condiciones económicas, de género, territoriales, étnicas, discapacidad y curso de vida. Es aquí, cuando se hace necesario articular el enfoque de derechos con los enfoques diferenciales para distinguir, dignificar y proteger las diferencias y condiciones particulares de los y las jóvenes.



Se enfocan en el fortalecimiento de las capacidades que exigen las condiciones del siglo XXI. Por ello, las acciones que se dinamizan en Simonu Bogotá Región aportan a la consolidación de proyecto de vida. Este enfoque permite propiciar el desarrollo integral de las personas desde las dimensiones física, cognitiva, afectiva y emocional

Evidencia que el reconocimiento de los derechos de las personas desde sus particularidades y diferencias implica la apertura al disenso. Para este enfoque, las diferencias enriquecen y los conflictos que de ellas derivan no deben ser superados, resueltos o eliminados, sino que, se tramitan en democracia, en un amplio diálogo social.

3. ¿Qué significa ser líder o lideresa en la estrategia Simonu Bogotá Región?

El actual contexto caracterizado por tiempos de incertidumbre, desconcierto, desconfianza e indiferencia prevalece la necesidad de potenciar en los jóvenes de los establecimientos educativos de la ciudad, el liderazgo entendido como una capacidad para el siglo XXI.

Este 2020, requiere jóvenes que promuevan la construcción de sociedades críticas y resilientes a los cambios que se presentan en la actual situación de “nueva normalidad”, en la que reflexionen, propongan y ejecuten acciones en clave de los amplios, interesantes e innegables desafíos que vive la ciudadanía en los contextos en los que se desenvuelve a nivel local, distrital, regional, nacional y global.

Por ello, Simonu Bogotá Región no es ajeno a estas circunstancias y busca que las y los estudiantes en los cargos de liderazgo, se fortalezcan en un “liderazgo transformacional”, en el que prevalece el pensamiento colectivo, reflexivo y consciente, que anima -a otros y otras- a estimular una consciencia crítica y propositiva a nivel personal y con su entorno (Gil et al. 2008; Kahn, et al. 2009)¹. En consecuencia, fortalecen habilidades socioemocionales que las y los preparan en la continua construcción de proyecto de vida e inspiran a otros jóvenes de la ciudad partiendo de la premisa de que las verdaderas transformaciones requieren de “una gran generación de líderes”. En este sentido, jóvenes que se constituyen en referentes para el cambio social, que aportan su visión de mundo y son inspiración para otras y otros en la transformación de realidades.

A continuación, las características que identifican a las y los jóvenes en cargos de liderazgo:



¹ Kahn, L; Hewes, S; Ali, R. (2009). Taking the lead: youth leadership in theory and practice. London: Young Foundation

4. ¿Qué capacidades para el siglo XXI se promueven en lideresas y líderes de Simonu Bogotá Región?

Las capacidades y habilidades que se promueven dentro de la estrategia de Simonu Bogotá Región tienen como objetivo resaltar valores y aspectos fundamentales como referentes para los equipos de cargos de liderazgo, a fin de desarrollar de la mejor manera este ejercicio pedagógico que nos llama a mejorar nuestro desempeño como líderes y lideresas en estos tiempos de cambio. Dentro de estas capacidades se resaltan:

- **Autoconocimiento**

Capacidad de reconocer mis habilidades, fortalezas, conocimientos y debilidades, es decir, que tanto me conozco y me comprendo y cómo lo manifiesto en Simonu Bogotá Región.

- **Trabajo en equipo**

Son las características que logro reflejar cuando trabajo con los Secretarios Generales, Secretarías adjuntas, Comité de Prensa y consejerías Territoriales, en cuanto a la articulación y sincronización con ellos y ellas para que todo funcione de la mejor manera.

- **Comunicación asertiva**

Capacidad de relacionarme con mi equipo de trabajo de manera cordial y empática, generando conexión y entendimiento entre todo el equipo.

- **Empatía**

Capacidad de entender y acompañar a los diferentes cargos de liderazgo, siempre ponerme en los zapatos del otro(a).

- **Resiliencia**

Habilidad para lograr manejar de la mejor manera, las tensiones y cargas emocionales que se presentan en el ejercicio del cargo.

- **Gestión de conflictos**

Capacidad de construir consensos y armonizar las acciones que se requieran para sacar adelante lo diseñado.

- **Creatividad**

Habilidad para proponer diversas estrategias pedagógicas y metodológicas que permitan llevar a cabo los propósitos definidos para mi rol.

- **Empoderamiento**

- Capacidad de reconocermme a mí mismo como líder o lideresa de Simonu Bogotá Región que, posee habilidades para ejercer, ya sea, como Secretario Adjunto, Presidente de Comisión, Comité de Prensa o consejerías territoriales.

- **Construcción de paz**

- Capacidad de mantener la paz y la armonía entre el equipo de trabajo y poder solucionar -de manera pacífica y oportuna- cualquier conflicto que se pueda gestar en los diferentes escenarios de Simonu Bogotá Región.

5. ¿Cuál es el rol de un(a) presidente(a) de comisión?

- Es un rol de liderazgo y da la posibilidad de acompañar de cerca a las y los delegados en su crecimiento personal y en la formulación de soluciones y propuestas creativas que atiendan los problemas locales, nacionales e internacionales discutidos en cada comisión.
- Participa de manera activa en el ciclo de formación de Simonu Bogotá Región.
- Es responsable del diseño y manejo de la comisión a su cargo, como un ejercicio colaborativo entre el equipo de presidencias asignados a cada comisión.
- Las presidencias deben tener comunicación directa con sus Secretarías Adjuntas para reportar avances, dudas y observaciones generadas en el marco del ejercicio de su cargo.
- Es responsable de facilitar y generar confianza con sus delegados en el trabajo de las comisiones.
- Propone los temas y enfoques de las comisiones.

- Antes de la simulación, elabora las guías de comisión teniendo en cuenta los parámetros académicos y de investigación establecidos, como normas APA, redacción, el manejo de fuentes oficiales, entre otros. Cabe resaltar, que las guías de comisión se constituyen en un recurso pedagógico para el proceso de preparación de los colegios participantes, antes, durante y después del debate.
- Maneja el procedimiento, modera el debate, supervisar el desarrollo y producción de la comisión durante la simulación.
- Es responsable de consolidar los papeles de trabajo de las comisiones y entregarlo a los Secretarías Adjuntos.
- Las demás que le sean sugeridas o asignadas por el equipo organizador de Simonu Bogotá Región.



Secretaría de Educación del Distrito

Avenida El dorado No. 66 – 63

Teléfono: (57+1) 324 1000

Bogotá, D. C. - Colombia

www.educacionbogota.edu.co



@Educacionbogota



@Educacionbogota



@Educacionbogota



@educacion_bogota



SECRETARÍA DE
EDUCACIÓN

