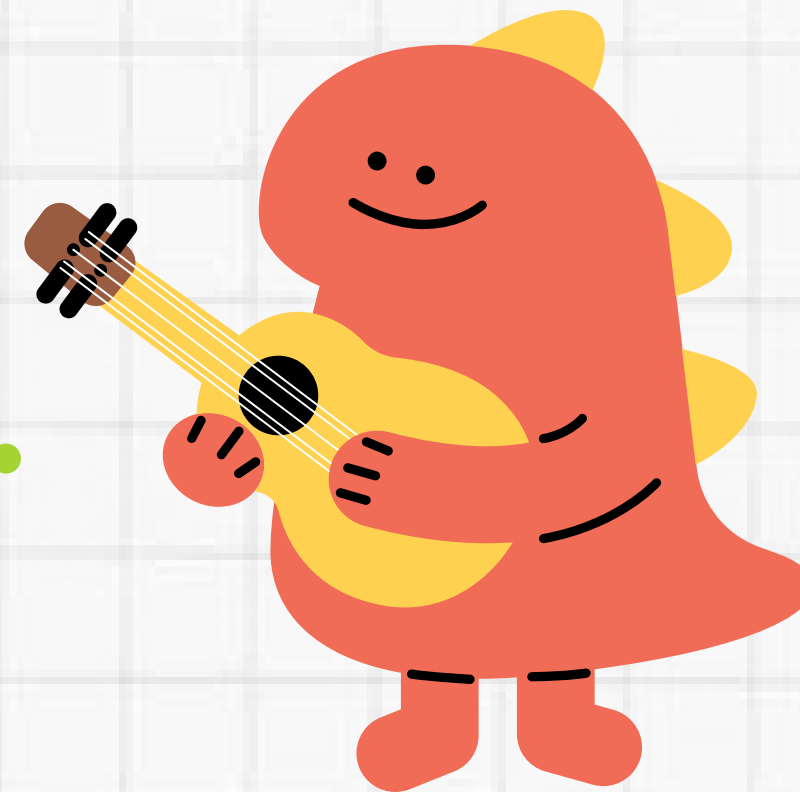
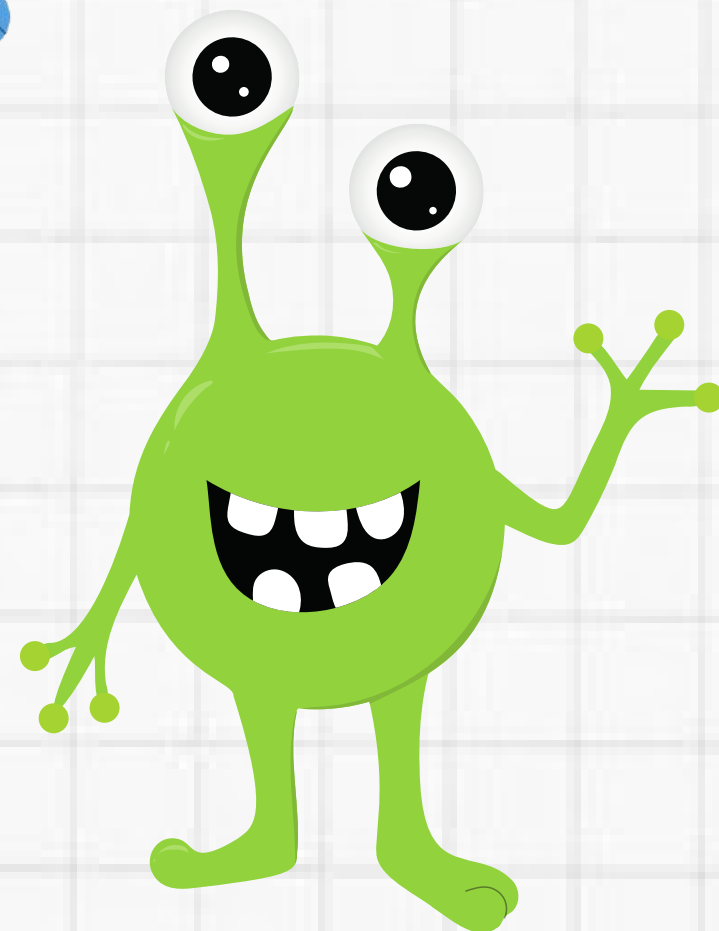
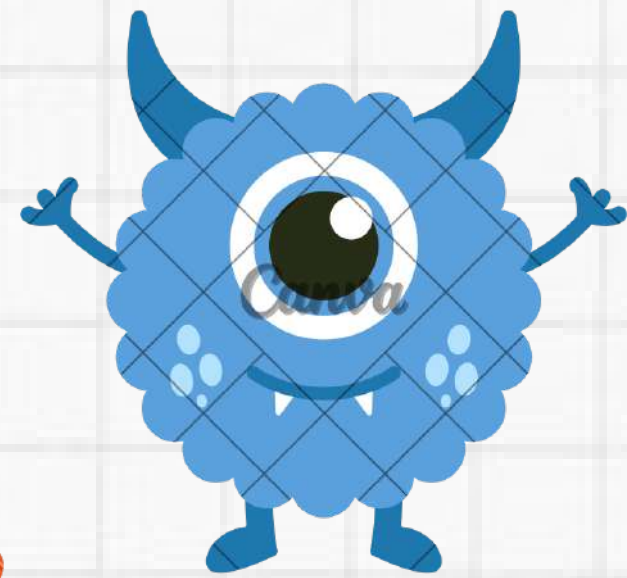


AREA DE PREESCOLAR



ENTRE LO VISIBLE Y LO EXPLORABLE

"NIÑOS CURIOSOS, NIÑOS QUE APRENDEN, NIÑOS QUE COMUNICAN"



EJES DEL TRABAJO PEDAGOGICO

Los ejes orientan con mayor precisión la definición de las intencionalidades pedagógicas y de las propuestas que cobran vida en la EDUCACIÓN INICIAL favoreciendo el desarrollo de las dimensiones en el escenario educativo.



EJE 1

DESARROLLO SOCIAL Y PERSONAL EN LA PRIMERA INFANCIA

Afianza la seguridad de las niñas y los niños en sí mismos y en el mundo que les rodea. Dichas propuestas deben favorecer la construcción de autonomía, participación e identidad.





**SER
CONSENTIDO**



**Y
O
G
A**



EJE 2

EXPRESIÓN EN LA PRIMERA INFANCIA: COMUNICACIÓN A TRAVÉS DE LOS LENGUAJES Y EL MOVIMIENTO



Vincula las posibilidades de los niños y las niñas para: construir conocimientos, crear saberes, descubrir formas de actuar sobre el mundo y apropiarlo mediante palabras, lenguajes, experimentaciones, lectura, representaciones gráficas, movimientos, danzas y otros lenguajes en su cultura a través de su experiencia corporal.



APRENDIENDO VOCALES Y LETRAS CON NUESTRO ENTORNO





EJE 3

EXPERIMENTACIÓN Y PENSAMIENTO LÓGICO EN LA PRIMERA INFANCIA

Es el proceso de actuar sobre el mundo y situarse en él, desde lo que observa, escucha, siente, huele, toca y que lo lleva a explorar.

Reconoce el mundo físico, natural y social que le permite comparar, clasificar, ordenar, contar, asociar, categorizar y construir.





ACTIVIDADES RECTORAS DE LA PRIMERA INFANCIA

Las actividades rectoras en la primera infancia son estrategias pedagógicas y elementos fundamentales a través de los cuales los niños y niñas interactúan y se relacionan con otros, con sus familiares y con el medio, relaciones que son vitales para su desarrollo y asegurar su participación en la vida social y cultural.

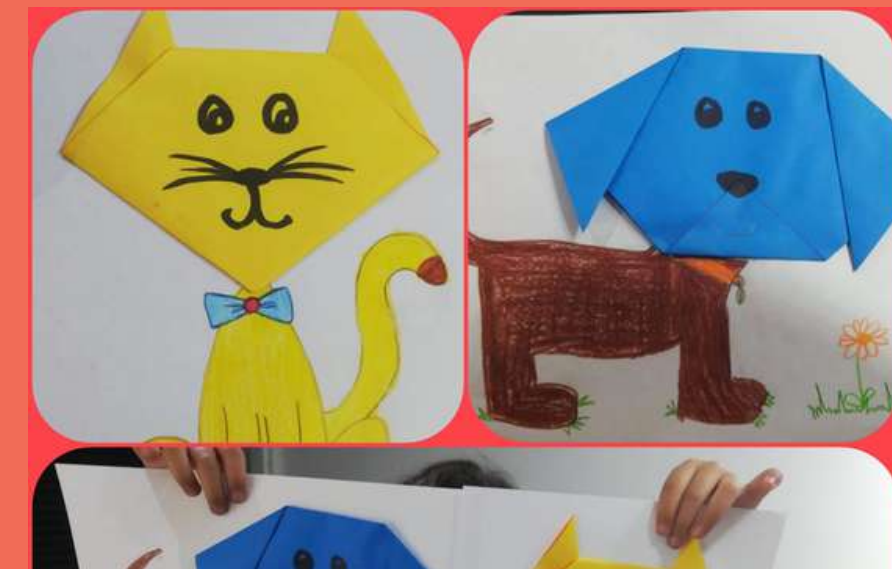
EL JUEGO

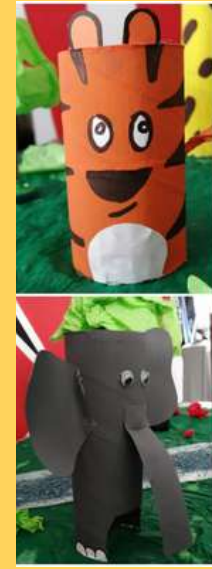
LA LITERATURA

EL ARTE

**LA EXPLORACION
DEL MEDIO**







ESTRATEGIAS PARA FORTALECER VÍNCULOS CON LAS FAMILIAS Y SU PARTICIPACION

El desarrollo de alternativas para la participación de las familias sugiere propiciar las condiciones necesarias a nivel organizativo y, en algunas ocasiones en la planeación de las maestras para que esta tenga lugar dentro de un acompañamiento pedagógico, de colaboración y disponibilidad.







**GRACIAS POR
ACOMPañARNOS EN ESTE
VIAJE EMOCIONAL A
TRAVÉS DE LA INFANCIA**

