

LA EDUCACIÓN
EN PRIMER LUGAR



LABORATORIOS
DE MEDIOS EDUCATIVOS Y EMISED



SECRETARÍA DE
EDUCACIÓN



ALCALDÍA MAYOR DE BOGOTÁ D.C.

Alcaldesa Mayor

Claudia Nayibe López Hernández

Secretaría de Educación del Distrito

Edna Bonilla Sebá

Subsecretario de Calidad y Pertinencia

Andrés Mauricio Castillo Varela

Subsecretaría de Integración

Interinstitucional

Deidamia García Quintero

Subsecretario de Acceso y Permanencia

Carlos Alberto Reverón Peña

Subsecretaría De Gestión Institucional

Jennifer Ruiz González

Directora de Educación de Ciencias, Tecnologías y Medios Educativos

Ulía N. Yemail Cortés

Director de Participación y Relaciones
Interinstitucionales Edwin Ussa Cristiano



SECRETARÍA DE
EDUCACIÓN



LABORATORIOS DE MEDIOS EDUCATIVOS

Orientaciones para el diseño de ambientes de
aprendizaje educomunicativos

© Secretaría de Educación Distrital, 2021

© XXXXXXXX, por los textos, 2021

Primera edición, Bogotá, agosto de 2021

ESTRATEGIA DE CIENCIA Y TECNOLOGÍA

Línea de medios educativos

EQUIPO DOCENTE GESTOR

Karen Andrea Martínez García

IED La Aurora

Luis Arizmendi

IED La Aurora

Deisy Elizabeth Torres Cano

IED La Toscana Lisboa

Jeisson Fabian Charris Linares

IED La Toscana Lisboa

EQUIPO NIVEL CENTRAL

Natalia Suárez Jaramillo

Henry Figueredo Olarte

Luisa Sánchez

Edwin Betancourth

Patricia Niño Rodríguez



Contexto

La Secretaría de Educación le apuesta durante este cuatrienio a la creación de un nuevo contrato social a través de la innovación y la transformación pedagógica. Desde la Dirección de Ciencias, Tecnologías y Medios Educativos, se exploran entre muchos fenómenos el de las experiencias Educomunicativas que se vienen desarrollando en los colegios oficiales del distrito y que dan luces para la configuración de nuevos ambientes de aprendizaje desde el reconocimiento de los diferentes lenguajes y lenguas maternas - bilingüismos, además de otras disciplinas, áreas y campos de acción transdisciplinarios para configurar nuevos modelos de innovación en medios educativos, desde los cuales se promuevan la autonomía y el desarrollo de competencias para el siglo XXI.

En este contexto, se configuran las apuestas de EMISED y Laboratorios de Medios Educativos que se ubican dentro de la línea de trabajo en Medios educativos de la Dirección de Ciencias, Tecnologías y Medios Educativos que plantea un ecosistema integrado en el cual coexisten y se relacionan las diferentes iniciativas estratégicas que propenden por el uso pedagógico de los medios de comunicación y sus diversas expresiones y usos, con el ánimo de fortalecer las competencias comunicativas, aportar en el desarrollo del pensamiento crítico y la reflexión de contextos y fomentar las vocaciones técnico-científicas en niños, niñas, adolescentes y jóvenes.



Los medios en el cole



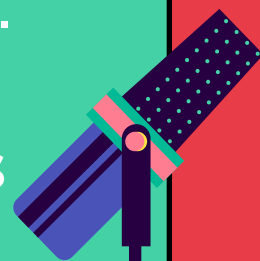
Ellos son Angelo, Antonio y Sara, tienen 12, 7 y 15 años respectivamente, acaban de ingresar a uno de los 405 colegios públicos con los que contamos en la ciudad de Bogotá, a Sara le encanta inventar historias y dibujarlas, a Antonio hacer videos hablando sobre su mascota, y Angelo en cambio es algo tímido, él prefiere jugar fútbol todo el tiempo aunque aquí entre nos también le gusta dibujar en su cuaderno e inventarse canciones que después canta en la ducha, así expresa allí todo lo que se le dificulta decir a las personas.

Ellos y ella tienen diferentes potenciales y habilidades que podrían explorar y desarrollar en el colegio, ¿en cuál colegio? en todos las IED de Bogotá que desarrollen un proyecto pedagógico educocomunicativo y se postulen a la convocatoria para hacer parte de la experiencia de los Laboratorios de Medios Educativos, así como también aquellas instituciones que estén creando contenidos radiales y podcasts que puedan fortalecer la parrilla de la emisora virtual de la Secretaría de Educación desde las voces y sentires

propios de las personas y los relatos de las comunidades educativas de la ciudad, reconociendo las particularidades propias de sus contextos.

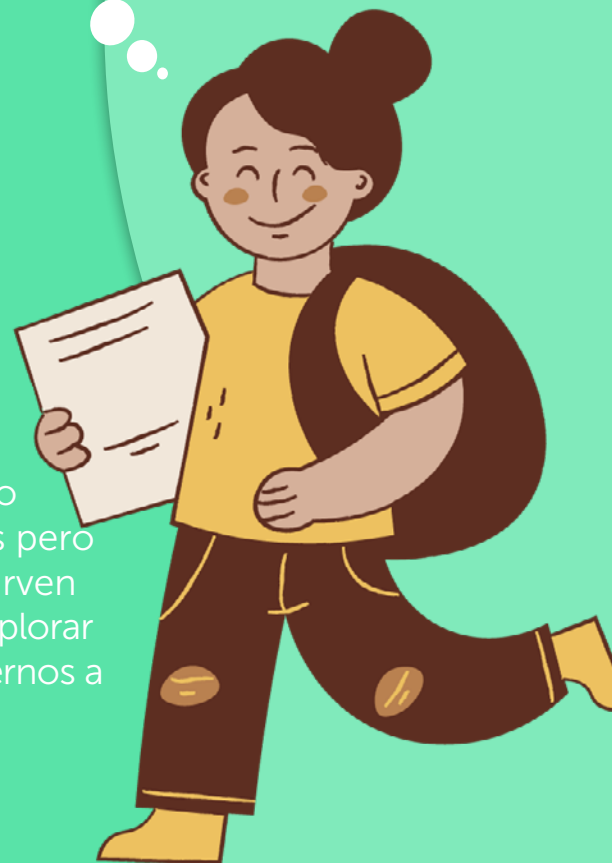
Con estas apuestas Angelo, Antonio y Sara podrán construir proyectos de vida y descubrir nuevos horizontes vocacionales que los conduzcan hacia la educación superior alrededor de sus propias habilidades para comunicar, su capacidad reflexionar y cuestionar su entorno y así idear alternativas de solución a través del uso de los medios de comunicación para explorar, conocer y transformar la escuela desde adentro.

**Pero
y entonces...
qué son los
laboratorios
de medios
educativos**



Sara y los Laboratorios de Medios Educativos:

Los Laboratorios de Medios Educativos no son lugares como los laboratorios de química del colegio o por lo menos no por ahora, son más bien procesos en los que participamos niños, niñas, profes, directivos y hasta miembros de nuestras familias. A través de esos procesos, nos capacitamos en el uso de herramientas técnicas, o sea aprendemos a utilizar dispositivos y artefactos pero también exploramos cómo esos elementos nos sirven no solamente para comunicar sino también para explorar el mundo que nos rodea, contar historias, reconocernos a nosotros mismos y a los otros, en un ambiente diverso, incluyente,



¡Sara experimenta!

Hay una ruta que seguimos y en la que avanzamos de momento en momento, al principio aprendemos cosas básicas sobre la educomunicación y luego sobre el medio que nos llame la atención y sea más útil para el proyecto que postulamos, por ejemplo, radio, video, fotografía ¡En fin! Todas las opciones comunicativas que tenemos...

Mientras seguimos avanzando de salto en salto en los diferentes mo-

mentos de la ruta y nos concentramos en la creación y la experimentación, con el acompañamiento de expertos vamos desarrollando nuestras competencias comunicativas, argumentativas al mismo tiempo que reflexionamos sobre nuestro entorno y cómo a través del producto educomunicativo que nos estamos inventando, podemos ayudar a solucionar problemas que identificamos en nuestra IED.

Angelo la radio

EMISED, es la Emisora de la Secretaría de Educación Distrital que busca fortalecer y difundir diferentes expresiones educomunicativas, académicas, sociales y culturales con la participación de estudiantes, profes, directivos, padres de familia y comunidad en general, a partir de la divulgación de contenidos radiofónicos creados por las Instituciones Educativas Distritales, los laboratorios de medios educativos y el equipo creativo de la Secretaría de Educación Distrital.



Antonio y EMISED

(Emisora virtual de la SED)

Esperamos que EMISED sea reconocida por convertirse en un canal de comunicación que permita movilizar transformaciones pedagógicas en las Instituciones Educativas de Bogotá, promoviendo la creación, el reconocimiento y la divulgación de proyectos radiales escolares.



¿Cómo se idearon estos proyectos?

Tanto los Laboratorios de comunicación como EMISED son el resultado de un trabajo en sinergia entre la Dirección de Ciencias, Tecnología e Innovación de la Secretaría de Educación del Distrito, su apuesta por el USO PEDAGÓGICO DE LA RADIO, los objetivos del plan Distrital de desarrollo y por supuesto, la articulación CON un grupo de MAESTROS Y MAESTRAS LÍDERES que previamente vienen adelantando proyectos de emisora escolar en sus instituciones y que con sus experiencias y saberes, contribuyeron a pensarnos este sueño juntos.



¡Todos y todas muy pilos respondiendo a una necesidad y un interés de los colegios de Bogotá!

¿Para quién es?

Estudiantes, padres de familia, docentes, directivos docentes, personal administrativo y comunidad en general.



Ideas clave





RUTAS LABORATORIOS

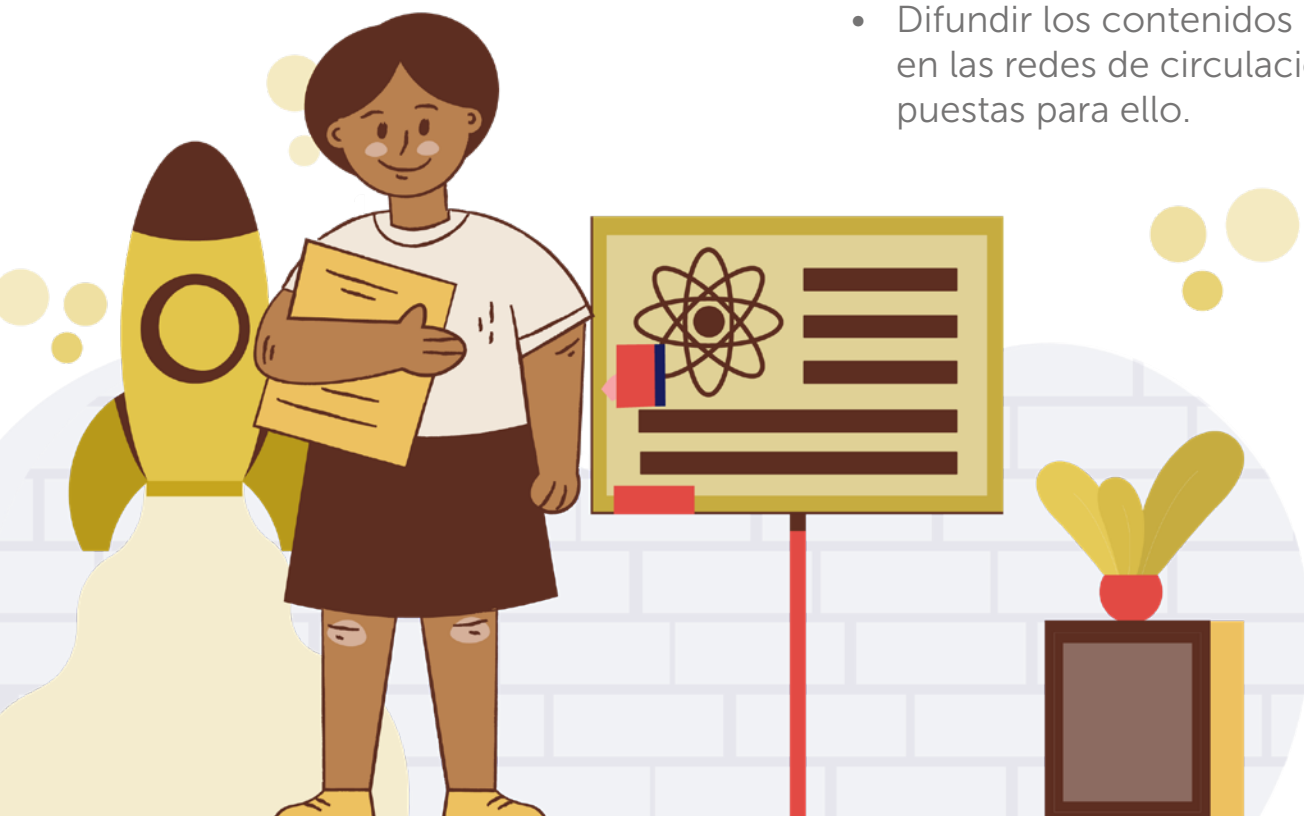


Educomunicación I

- Introducción a los conceptos básicos.
- Socialización de las expresiones comunicativas, sus naturalezas y potencialidades de los medios.
- Elección de una especialidad en función de la problemática planteada y el contenido propuesto por la IED.

Educomunicación II

- Entregar herramientas de orden técnico y tecnológico con énfasis en las particularidades del medio escogido.
- Usar pedagógicamente estas herramientas, medios y plataformas de trabajo, en función de las necesidades identificadas.
- Promover la configuración de redes de creación conjunta entre IED con intereses comunes.
- Difundir los contenidos credos en las redes de circulación dispuestas para ello.



EMISED

Conceptualización

Planeación estratégica

Adecuación técnica

Producción creativa en alianza con aprende en casa radio

Fortalecimiento producción escolar

Señal de prueba

Parrilla parcial

Parrilla total

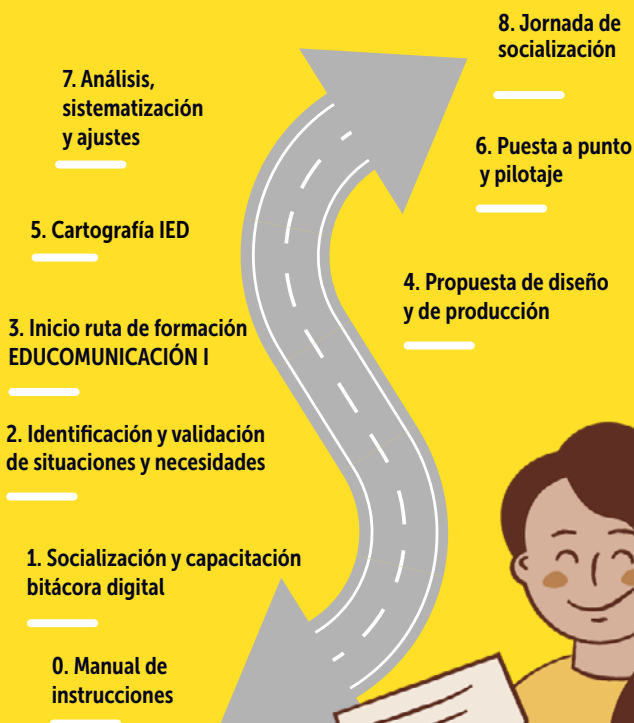


¿CÓMO SE IMPLEMENTAN? PASOS A SEGUIR

FASES



8 MOMENTOS, 15 MESES, # FASES CARACTERIZACIÓN PLANEACION MENTORIA EJECUCIÓN



Secretaría de Educación del Distrito

Avenida El Dorado No. 66 - 63

Teléfono (57+1) 324 10 00

Bogotá D.C. - Colombia

www.educacionbogota.edu.co



@Educacionbogota



Educacionbogota



/Educacionbogota



@educacion_bogota



SECRETARÍA DE
EDUCACIÓN

