



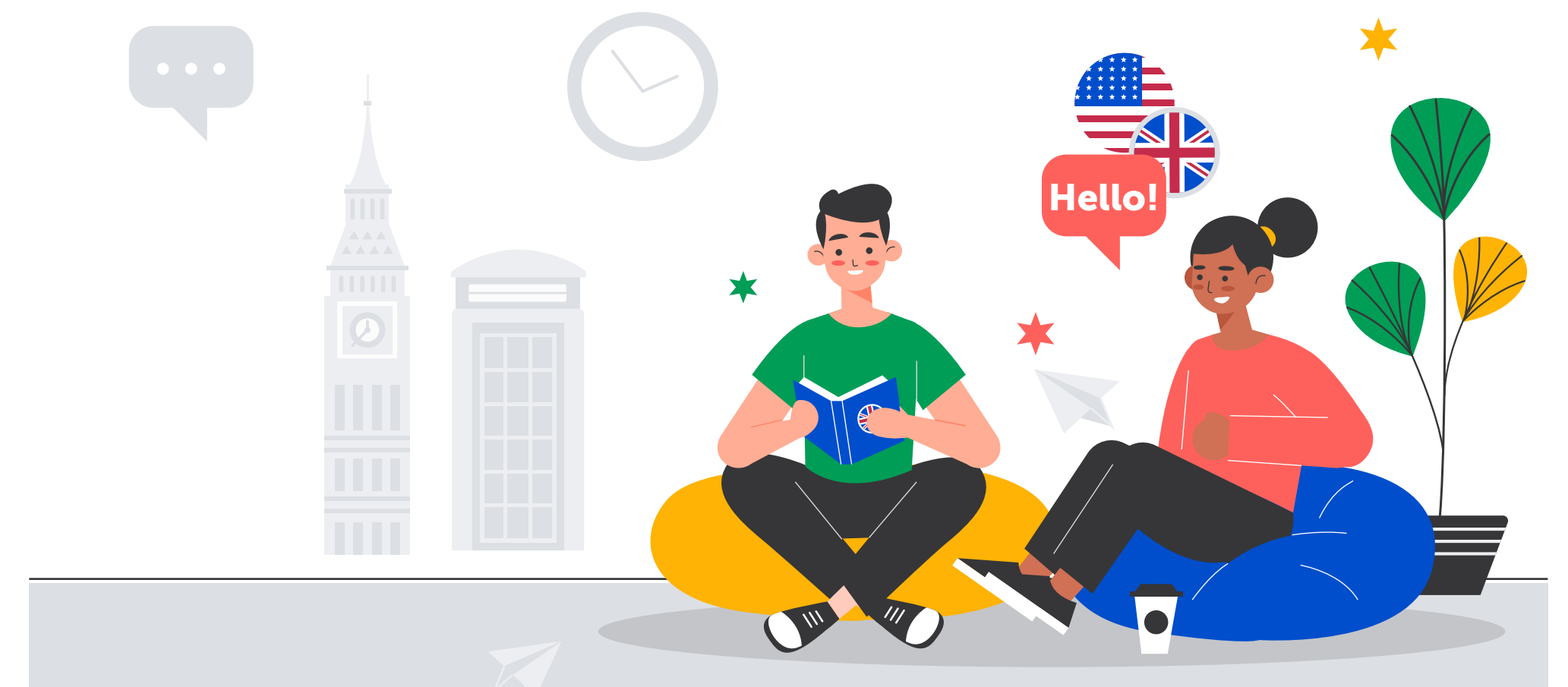


# Conozcamos

lo que se profundiza en el área  
de inglés dentro de la  
Estrategia de Fortalecimiento  
de Aprendizajes



La prueba de inglés busca medir las habilidades comunicativas del estudiante a nivel de lectura y uso del lenguaje, según lo expresado en el Marco Común Europeo de Referencia para las Lenguas (MCER). Esta prueba está organizada en 7 partes y las preguntas aumentan su dificultad de manera progresiva según los niveles del MCER, es decir, las primeras preguntas evalúan los niveles más bajos (Pre A1 y A1) y las últimas, el más alto de la prueba (B1).



# ¿Cuáles son las características de la prueba de inglés?

La prueba de inglés evalúa las siguientes competencias:

## **Competencia lingüística**

Uso formal de la lengua, es decir, el conocimiento de vocabulario y gramática con el fin de identificar la descripción de algunas palabras dentro de un campo semántico particular, así como darle sentido a un texto a partir de las estructuras gramaticales y el léxico que lo componen.

## **Competencia pragmática**

Uso de la lengua dentro de determinadas situaciones comunicativas, tales como pequeñas conversaciones o intercambios verbales, con el fin de producir un efecto deseado en el interlocutor.

## **Competencia sociolingüística**

Uso apropiado de la lengua dentro de un contexto social y cultural, teniendo en cuenta las características de los participantes y el entorno donde tiene lugar la interacción, con el fin de identificar intenciones y funciones comunicativas particulares.

La prueba está compuesta por **55 preguntas** de selección múltiple, con única respuesta, organizadas en **7 partes**:

**Parte 1:** descripciones que deben ser relacionadas con una lista de palabras. Tiene **7 opciones** y evalúa el vocabulario básico de **niveles Pre A1 y A1**.

**Parte 2:** avisos que deben ser relacionados con el lugar, el objeto o la situación en la que se pueden encontrar. Tiene **3 opciones** de respuesta y evalúa el vocabulario básico del **nivel Pre A1**.

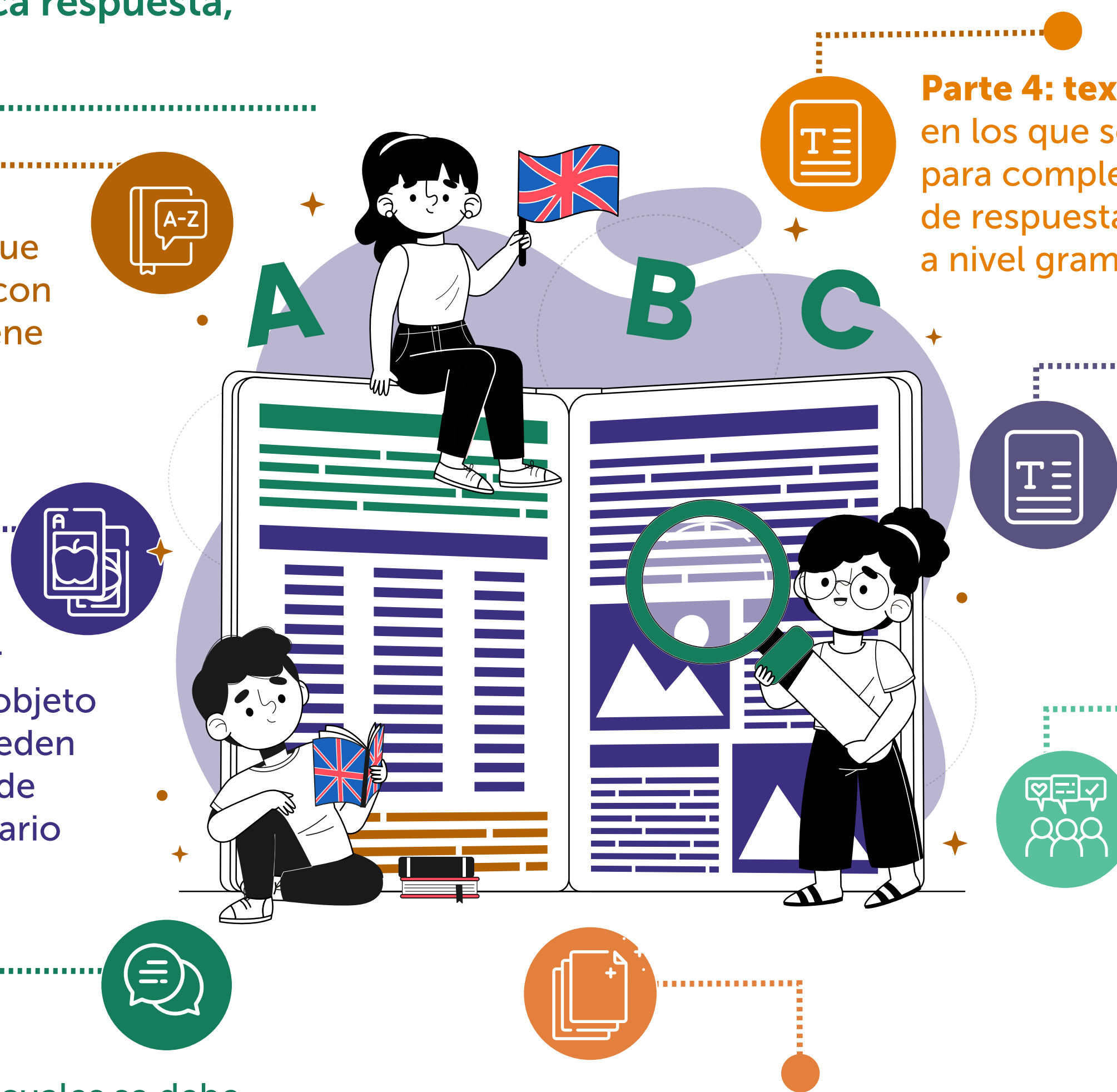
**Parte 3:** enunciados de **conversaciones** en las cuales se debe identificar la respuesta más adecuada para responder al primer enunciado. Tiene **3 opciones** de respuesta y evalúa los **niveles Pre A1, A1 y A2**.

**Parte 7:** **texto factual** con **espacios en blanco** en los cuales se debe elegir la palabra adecuada para completar cada espacio. Tiene **4 opciones** de respuesta y evalúa la competencia lingüística a **nivel B1** en cuanto al conocimiento mayoritariamente lexical dentro de un contexto específico.

**Parte 4:** **texto factual** con **espacios en blanco** en los que se debe elegir la palabra adecuada para completar cada espacio. Tiene **3 opciones** de respuesta y evalúa la competencia lingüística a nivel gramatical del **nivel A2**.

**Parte 5:** **texto factual** en el cual se deben responder preguntas de **comprensión literal**. Tiene **3 opciones** de respuesta y evalúa el **nivel A2**.

**Parte 6:** **texto de opinión** en el que se deben responder preguntas de **información local, global** y también de **inferencia**. Tiene **4 opciones** de respuesta y evalúa el **nivel B1**.



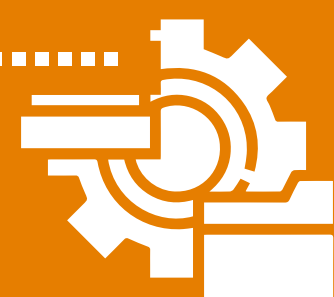
# Recomendaciones para mejorar el desempeño en el área de inglés

- **Escucha tu música favorita** en inglés y toma nota de al menos 5 palabras nuevas por canción. Luego, crea mapas de vocabulario en el que relaciones ese vocabulario nuevo con palabras que ya conozcas.
- **Configura tus dispositivos** (celular, computador, televisor) y tus redes sociales (Facebook, Twitter, Instagram, etc.) en inglés.
- **Busca videos** en inglés (de menos de 4 minutos); míralos primero sin sonido y trata de predecir la temática. Luego, vuévelos a ver con el sonido y confirma si tus predicciones eran correctas.
- **Identifica la función comunicativa** de las estructuras gramaticales que aprendes en clase. Revisa ejemplos de su uso en contexto y elabora tus propios ejemplos.
- **Agrupar palabras** según temáticas, situaciones, lugares, similitudes, entre otras categorías, en las que las palabras compartan características en común para aprender y recordar vocabulario.





# Herramientas útiles para fortalecer el área de inglés:



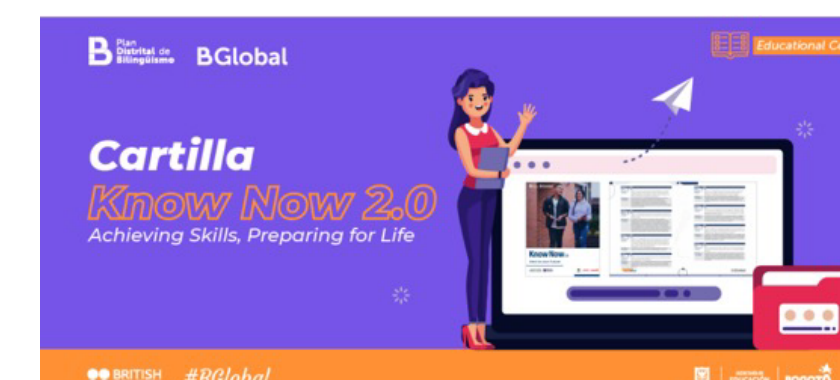
[Ver más](#) 

En la página del Consejo Británico se presenta una gran variedad de artículos de diferentes temáticas clasificados según los niveles de desempeño del MCER, para fortalecer la competencia lectora en inglés.



[Ver más](#) 

B(the)1 Challenge es una aplicación que se puede descargar para jugar sin necesidad de tener conexión. Por medio de retos, en un ambiente de videojuego, los estudiantes van trabajando las diferentes habilidades y fortalecen su inglés hasta llegar al nivel B1 del MCER.



[Ver más](#) 

La cartilla Know Now contiene ejemplos, consejos y estrategias para cada una de las partes de la prueba. Hay dos cartillas a disposición de estudiantes y docentes. La primera, es la cartilla Know Now - Achieving Skills, Preparing for Life del 2018. La segunda es la cartilla Know Now 2.0 de 2022. Esta última cartilla presenta dos pruebas totalmente nuevas y ejercicios de práctica actualizados.

# Materiales

## para fortalecer los aprendizajes

---



La Estrategia de Fortalecimiento de Aprendizajes se apoya en diversas clases de materiales para lograr su propósito. Estos son:



Esta caja de herramientas te permitirá conocer y familiarizarte con el examen Saber 11 de forma gratuita. Podrás conocer cómo son las preguntas del examen a través de ejemplos explicados, informarte respecto a las competencias que te serán evaluadas y practicar con más de 345 preguntas. Y si eres docente, podrás utilizar este material en las actividades de aula con tus estudiantes.

[Ver más](#) 

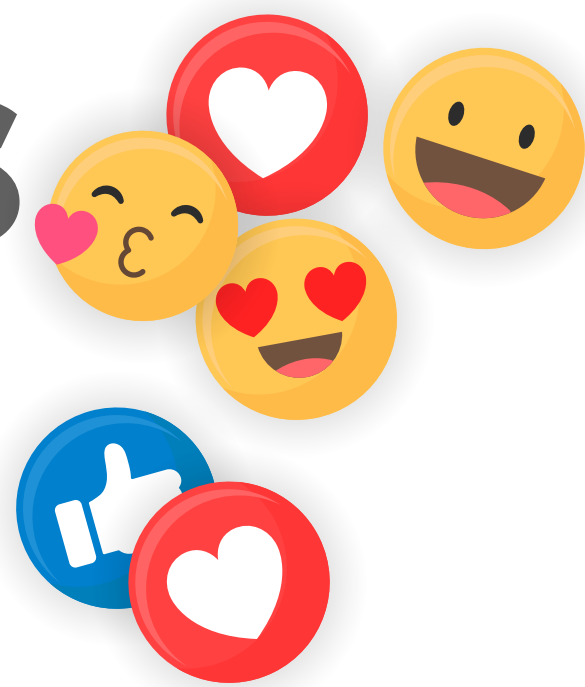


**SMECE**  
Sistema Multidimensional  
de Evaluación para la  
Calidad Educativa


**La Caja de Herramientas SMECE** Esta Caja de herramientas contiene los materiales a los cuales se le brinda acceso a los participantes. Cuenta con un único enlace de acceso el cual se compartirá luego de cada sesión a los correos que se registren en los listados de asistencia. El material se encuentra organizado por áreas. Los documentos que se encuentran en estas carpetas incluyen las presentaciones, las grabaciones, la hoja de preguntas, las hojas de trabajo y las guías pedagógicas, entre otros recursos.

# Comentarios

## de los asistentes a la Estrategia de Fortalecimiento de Aprendizajes





Los asistentes que participan en las distintas actividades de la Estrategia de Fortalecimiento de Aprendizajes se han manifestado a través de los canales de comunicación para expresar sus apreciaciones. Algunos de estos comentarios se encuentran a continuación:

✓ Published 



**Sofia-Colegio Usaquen** 8:24 AM  
descargue la app the be one challenge y es buenisima

**Sofia-Colegio Usaquen** 8:25 AM Private  
uno no se aburre y vas aumentando de nivel rapido

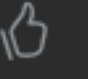

← Private reply

**JoseL** 7:31 AM  

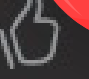
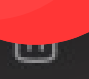
Algunos de mis estudiantes dicen que dudan entre smaller y smallest porque han visto ambas palabras precedidas de THE.

**val** 5:00 PM  

thanks for the websites, they are great.


**LUIS ALEJANDRO MURCIA** 4:44 PM  

Si quiero ver una pelicula en ingles, los subtítulos los dejo en español o los cambio a ingles?



**Sara Legarda** 8:31 AM  

goodbye teachers thanks you for this class


← Reply

**STEPHANIE ALEJANDRA PUNTES VALBUENA (You)** 4:46 PM 


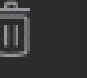
Depende de tu nivel. Si apenas estás comenzando, puedes hacerlo con subtítulos en español para que te familiarices con los sonidos y su equivalencia y significado. Si ya tienes un nivel más avanzado, debes hacerlo en inglés para aprender más vocabulario y estructuras. Sin embargo, si ya quieres consolidar tu nivel, no debes usar subtítulos para fortalecer tus habilidades de escucha; ¡en la vida real no hay subtítulos! 😍

**JoseL** 8:23 AM  

En esa pregunta, mis estudiantes tuvieron dificultad porque algunos de ellos conocían la expresión the bigger, the better. Ya tengo un nuevo tema para las clases.

**STEPHANIE ALEJANDRA PUNTES VALBUENA (You)** 8:24 AM 

Claro, es un dicho muy frecuente y es importante conocer la diferencia. Muchas gracias por sus comentarios y participación. Recuerde comentarnos los temas en los que le gustaría que hiciéramos énfasis en la tutoría en el enlace <https://forms.office.com/r/xER9evtJdK>

**Anonymous** 3:28 PM  

buenas tardes, listo para aprender muchas cosas en esta tarde de ingles :)





**Estrategia de Fortalecimiento  
de Aprendizajes y Ruta  
de Acercamiento a la  
*Prueba Saber 11***

# ¡Acompáñanos a las próximas sesiones!

Si quieres participar o conoces a alguien de los colegios oficiales del Distrito que pueda estar interesado en la Estrategia de Fortalecimiento de Aprendizajes, puedes consultar la programación semanal de las sesiones

**Aquí** 

**¡Estás a tiempo para unirse a las sesiones este año!**



**Secretaría de Educación del Distrito**  
Avenida El Dorado No. 66-63  
Teléfono (57+1) 324 10 00  
Bogotá D.C. - Colombia  
[www.educacionbogota.edu.co](http://www.educacionbogota.edu.co)



@Educacionbogota



Educacionbogota



/Educacionbogota



@educacion\_bogota



ALCALDÍA MAYOR  
DE BOGOTÁ D.C.

SECRETARÍA DE  
EDUCACIÓN

